



Kennziffer
G III 1 m
9/07

Statistische Berichte

Ausfuhr und Einfuhr Bayerns im September 2007

Herausgegeben im
Dezember 2007
Bestellnummer:
G30003 200709
Einzelpreis:
7,70 €



Bestellen im Internet

www.statistik.bayern.de/veroeffentlichungen/webshop

Kostenlos (Informationelle Grundversorgung)

Alle Statistischen Berichte können in unserem Webshop kostenlos als PDF-Dateien heruntergeladen werden.

Kostenpflichtig

Alle anderen Veröffentlichungen sind in unserem Webshop kostenpflichtig. Sie können dort sowohl als Datei (auch auf Datenträger) als auch als Druckausgabe bestellt werden. In diesen Fällen ist lediglich eine einmalige Anmeldung erforderlich.

Lieferung

- per Download (bei kostenlosen Dateien)
- per E-Mail (PDF-Datei, XLS-Datei)
- per Post (Print, CD-ROM, DVD)

Zeichenerklärung

0	mehr als nichts, aber weniger als die Hälfte der kleinsten in der Tabelle nachgewiesenen Einheit	()	Nachweis unter dem Vorbehalt, dass der Zahlenwert erhebliche Fehler aufweisen kann
-	nichts vorhanden oder keine Veränderung	p	vorläufiges Ergebnis
/	keine Angabe, da Zahl nicht sicher genug	r	berichtigtes Ergebnis
·	Zahlenwert unbekannt, geheimzuhalten oder nicht rechenbar	s	geschätztes Ergebnis
...	Angabe fällt später an	D	Durchschnitt
x	Tabellenfach gesperrt, da Aussage nicht sinnvoll	≙	entspricht

Auf- und Abrundungen

Im Allgemeinen ist ohne Rücksicht auf die Endsummen auf- bzw. abgerundet worden. Deshalb können sich bei der Summierung von Einzelangaben geringfügige Abweichungen zu den ausgewiesenen Endsummen ergeben. Bei der Aufgliederung der Gesamtheit in Prozent kann die Summe der Einzelwerte wegen Rundens vom Wert 100 % abweichen. Eine Abstimmung auf 100 % erfolgt im Allgemeinen nicht.

Impressum

Verleger, Herausgeber und Druck Bayerisches Landesamt für Statistik und Datenverarbeitung
Neuhauser Straße 8, 80331 München
Briefanschrift: 80288 München

Bestellungen Telefon 089 2119-205; Telefax: 089 2119-457
E-Mail vertrieb@statistik.bayern.de
Internet www.statistik.bayern.de

© Bayerisches Landesamt für Statistik und Datenverarbeitung, München 2007

Alle Veröffentlichungen oder Daten sind Werke im Sinne § 2 Urheberrechtsgesetz. Die Verwendung, Vervielfältigung und/oder Verbreitung von Veröffentlichungen oder Daten gleich welchen Mediums (Print, Datenträger, Datei etc.) – auch auszugsweise – ist nur mit Quellenangabe gestattet. Sie bedarf der vorherigen Genehmigung bei Nutzung für gewerbliche Zwecke, bei entgeltlicher Verbreitung oder bei Weitergabe an Dritte sowie bei Weiterverbreitung über elektronische Systeme und/oder Datenträger. Sofern in den Produkten auf das Vorhandensein von Copyrightrechten Dritter hingewiesen wird, sind die in deren Produkten ausgewiesenen Copyrightbestimmungen zu wahren. Alle übrigen Rechte bleiben vorbehalten.

Inhaltsübersicht

	Seite
Textteil	
Vorbemerkungen	2
Schaubild: Monatliche Entwicklung der Ausfuhr Bayerns nach Bestimmungsländergruppen sowie der Einfuhr Bayerns nach Ursprungsländergruppen	4
Tabellenteil	
Ausfuhr	
1. Entwicklung der Ausfuhr Bayerns nach Warengruppen	6
2. Ausfuhr Bayerns nach Warengruppen	8
3. Ausfuhr Bayerns nach Warengruppen und Warenuntergruppen	9
4. Ausfuhr Bayerns nach Erdteilen, Bestimmungsländern und Ländergruppen	13
Einfuhr	
1. Entwicklung der Einfuhr Bayerns nach Warengruppen	18
2. Einfuhr Bayerns nach Warengruppen	20
3. Einfuhr Bayerns nach Warengruppen und Warenuntergruppen	21
4. Einfuhr Bayerns nach Erdteilen, Bestimmungsländern und Ländergruppen	25

Wichtiger Hinweis:

Bedingt durch die Erweiterung der Europäischen Union (EU) um die Länder Rumänien '066' und Bulgarien '068' zum 1. Januar 2007 wurden ab dem Berichtsmonat Januar 2007 die kumulierten Länderdarstellungen (EU-Länder, mittel- und osteuropäische Länder) entsprechend neu abgegrenzt. Des Weiteren wird das Land Slowenien '091' ab diesem Zeitpunkt zu den Euro-Ländern gezählt.

Vorbemerkungen

Die Außenhandelsstatistik basiert insbesondere auf folgenden **Rechtsgrundlagen**:

- Gesetz über die Statistik für Bundeszwecke (Bundesstatistikgesetz – BStatG) vom 22. Januar 1987 (BGBl I S. 462, 565), zuletzt geändert durch Artikel 3 des Gesetzes vom 7. September 2007 (BGBl I S. 2246),
- Verordnung (EG) Nr. 638/2004 des Europäischen Parlaments und des Rates vom 31. März 2004 über die Gemeinschaftsstatistiken des Warenverkehrs zwischen Mitgliedstaaten und zur Aufhebung der Verordnung (EWG) Nr. 3330/91 des Rates (ABl. EG Nr. L 102 S. 1),
- Verordnung (EG) Nr. 1982/2004 der Kommission vom 18. November 2004 zur Durchführung der Verordnung (EG) Nr. 638/2004 des Europäischen Parlaments und des Rates über die Gemeinschaftsstatistiken des Warenverkehrs zwischen Mitgliedstaaten und zur Aufhebung der Verordnungen (EG) Nr. 1901/2000 und (EWG) Nr. 3590/92 der Kommission (ABl. EG Nr. L 343 S. 3), geändert durch Verordnung (EG) Nr. 1915/2005 der Kommission vom 24. November 2005 (ABl. EU Nr. L 307 S. 8)
- Verordnung (EG) Nr. 1172/95 des Rates vom 22. Mai 1995 über die Statistiken des Warenverkehrs der Gemeinschaft und ihrer Mitgliedstaaten mit Drittländern (ABl. EG Nr. L 118 S. 10), zuletzt geändert durch Anhang II Nr. 17 der Verordnung (EG) Nr. 1882/2003 des Europäischen Parlaments und des Rates vom 29. September 2003 (ABl. EU Nr. L284 S. 1),
- Verordnung (EG) Nr. 1917/2000 der Kommission vom 7. September 2000 zur Durchführung der Verordnung (EG) Nr. 1172/95 des Rates im Hinblick auf die Außenhandelsstatistik (ABl. EG Nr. L 229 S. 14),
- Außenhandelsstatistikgesetz (AHStatG) in der im Bundesgesetzblatt Teil III, Gliederungsnummer 7402-1, veröffentlichten bereinigten Fassung, zuletzt geändert durch Artikel 10 des Gesetzes vom 25. April 2007 (BGBl I S. 594),
- Außenhandelsstatistik-Durchführungsverordnung (AHStat-DV) in der Fassung der Bekanntmachung vom 29. Juli 1994 (BGBl I S. 1993), zuletzt geändert durch Art. 395 der Verordnung vom 31. Oktober 2006 (BGBl I S. 2407).

Gegenstand

Die Außenhandelsstatistik Bayerns stellt den grenzüberschreitenden Warenverkehr Bayerns mit dem Ausland dar.

Seit 1993 gliedert sich die Außenhandelsstatistik wegen der unterschiedlichen Erhebungsformen in die Intrahandelsstatistik (Handel mit den EU-Ländern) und die Extrahandelsstatistik (Handel mit den übrigen Staaten).

Ausland im Sinne der Außenhandelsstatistik ist das Gebiet außerhalb der Bundesrepublik Deutschland.

Erhebungsgebiet

Das Erhebungsgebiet der Außenhandelsstatistik umfaßt das Gebiet des Freistaats Bayern.

Anmeldung

Den Ergebnissen der Außenhandelsstatistik liegen im allgemeinen die Angaben der Einführer und Ausführer zugrunde. Die Anmeldung zur Extrahandelsstatistik erfolgt in der Regel mit den Vordrucken „Einfuhranmeldung“ und „Ausfuhranmeldung“.

Den Ergebnissen der Intrahandelsstatistik liegen die statistischen Anmeldungen der innergemeinschaftlichen Erwerbe und Lieferungen im Sinne des Umsatzsteuergesetzes zugrunde.

Darstellungsform

In der Außenhandelsstatistik wird die Ausfuhr im Spezialhandel und die Einfuhr im Generalhandel dargestellt.

Der **Spezialhandel** enthält im wesentlichen die Waren, die aus der Erzeugung, der Bearbeitung oder Verarbeitung des Erhebungsgebietes stammen und ausgehen.

Er umfaßt die Ausfuhr von Waren

- aus dem freien Verkehr,
- nach zollamtlich bewilligter aktiver Veredelung (Eigen- und Lohnveredelung),
- zur zollamtlich bewilligten passiven Veredelung, auch Ausbesserung.

Für die Ausfuhrstatistik der einzelnen Länder der Bundesrepublik Deutschland bildet der Herstellungsort der Güter das Grundmerkmal. Sind mehrere Orte an der Herstellung beteiligt, so gilt derjenige als Herstellungsort, in dem die Exportware die letzte, wirtschaftlich gerechtfertigte, wesentliche Be- oder Verarbeitung erfahren hat.

Der **Generalhandel** enthält alle in das Erhebungsgebiet eingehenden Waren mit Ausnahme der Waren der Durchfuhr und des Zwischenauslandsverkehrs.

Generalhandel und Spezialhandel enthalten übereinstimmend die unmittelbare Einfuhr von Waren in den freien Verkehr, zur zollamtlich bewilligten aktiven Veredelung (Eigen- und Lohnveredelung), nach zollamtlich bewilligter passiver Veredelung, auch Ausbesserung.

Der Generalhandel unterscheidet sich vom Spezialhandel durch die verschiedene Nachweisung der auf Lager eingeführten ausländischen Waren, und zwar werden nachgewiesen

- im Generalhandel alle Einfuhren auf Lager im Zeitpunkt ihrer Einlagerung,
- im Spezialhandel dagegen nur diejenigen Einfuhren auf Lager, die nicht zur Wiederausfuhr gelangen, zum Zeitpunkt ihrer Einfuhr aus Lager.

Die Einfuhr Bayerns im Generalhandel enthält also nicht nur die Waren, die zum Gebrauch, zum Verbrauch, zur Bearbeitung oder Verarbeitung in Bayern bestimmt sind, sondern auch Waren, die über Bayern als erstes bekanntes Zielland in andere Länder des Bundesgebiets oder wieder ins Ausland weitergeleitet werden.

Für die einzelnen Länder der Bundesrepublik Deutschland können somit – im Gegensatz zu deren Ausfuhr, bei der der Spezialhandel erfaßt wird – die Einfuhren nur im Generalhandel ermittelt werden.

Befreiungen und Vereinfachungen

Im Rahmen der Extrahandelsstatistik sind – bis auf wenige Ausnahmen – Warensendungen von weniger als 1000 Euro von der Anmeldung befreit.

Im Rahmen der Intrahandelsstatistik sind Unternehmen befreit, deren im Intrahandel getätigten jährlichen Versendungen in andere Mitgliedstaaten oder Eingänge aus anderen Mitgliedstaaten jeweils den Wert von 300 000 Euro im Vorjahr oder im laufenden Jahr nicht überschritten haben. Privatpersonen sind in der Intrahandelsstatistik grundsätzlich von der Auskunftsspflicht befreit. Die Befreiungen von 300 000 Euro sind als Zuschätzungen in den Außenhandlungsergebnissen enthalten.

Nicht einbezogen sind ferner Waren, die von ausländischen Streitkräften, die in der Bundesrepublik Deutschland stationiert sind, selbst ausgeführt und eingeführt werden.

Berichtsmonat

Die Ausfuhren und Einfuhren werden im allgemeinen im Monat des Grenzübergangs nachgewiesen. Durch unvermeidbare Aufenthalte bei der Anmeldung, aber auch durch Rückfragen, können in geringem Umfange Ausfuhren und Einfuhren in einer späteren Berichtszeit nachgewiesen sein.

Warensystematiken

Benennung und Gruppierung der Waren in den Tabellen erfolgen seit Berichtsmonat Januar 2002 nach der Gliederung „Warengruppen und -untergruppen der Ernährungswirtschaft und der Gewerblichen Wirtschaft (EGW Rev. 2002)“.

Mengen

Die Mengenangaben (Dezitonne = dt = 100 kg) beziehen sich auf das Eigen- bzw. Reingewicht der Waren.

Werte

Die Werte beziehen sich grundsätzlich auf den Grenzübergangswert, d. h. auf den Wert frei Grenze des Erhebungsgebietes. Bei der Ausfuhr oder Einfuhr nach Veredelung ist stets der volle Warenwert einschließlich der Veredelungskosten und der Vertriebskosten eingesetzt.

Bestimmungs- und Ursprungsgebiete

In der Ausfuhr wird als **Bestimmungsland** das Land nachgewiesen, in dem die Waren gebraucht oder verbraucht, bearbeitet oder verarbeitet werden sollen. Ist das Bestimmungsland nicht bekannt, so gilt das letzte bekannte Land, in das die Waren verbracht werden sollen, als Bestimmungsland.

In der Einfuhr wird als Ursprungsland das Land nachgewiesen, in dem die Waren vollständig gewonnen oder hergestellt worden sind oder ihre letzte wesentliche und wirtschaftlich gerechtfertigte Be- oder Verarbeitung erfahren haben. Ist das Ursprungsland nicht bekannt, so tritt an diese Stelle das Versendungsland.

Auf- und Abrundungen

Gelegentlich auftretende Differenzen in den Summen sind auf das Runden der Einzelpositionen zurückzuführen.

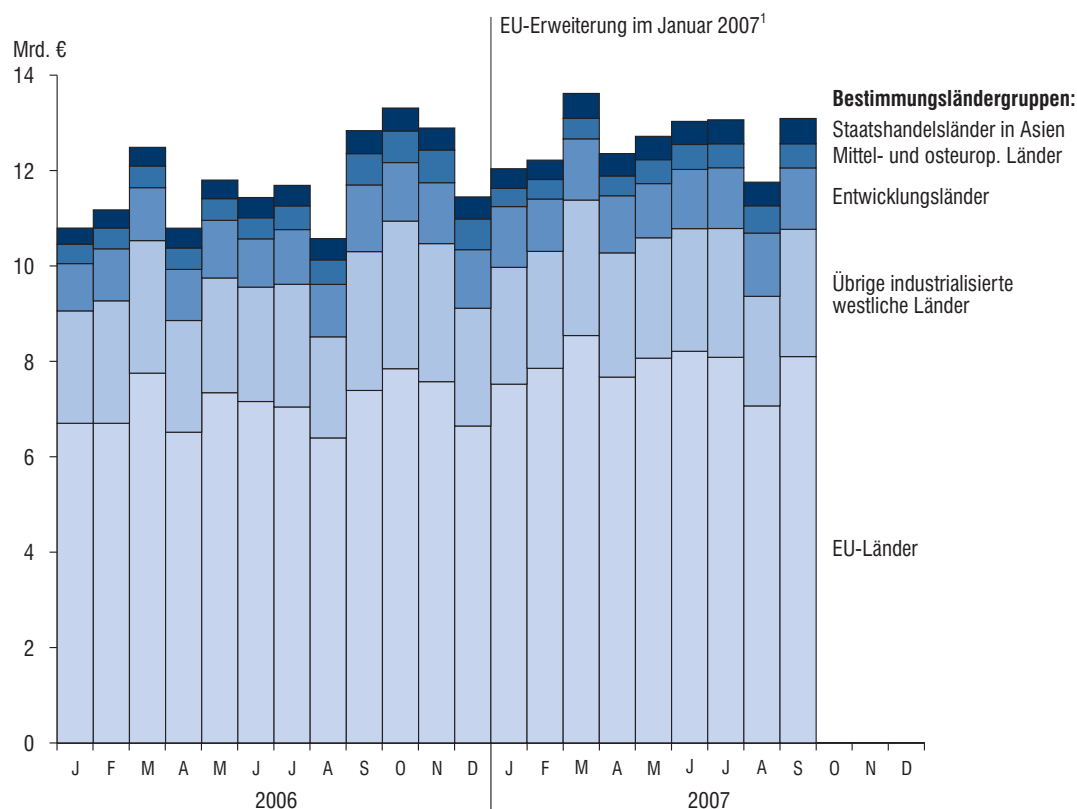
Vorläufige Ergebnisse

Die Angaben für das laufende Jahr stellen vorläufige Ergebnisse dar.

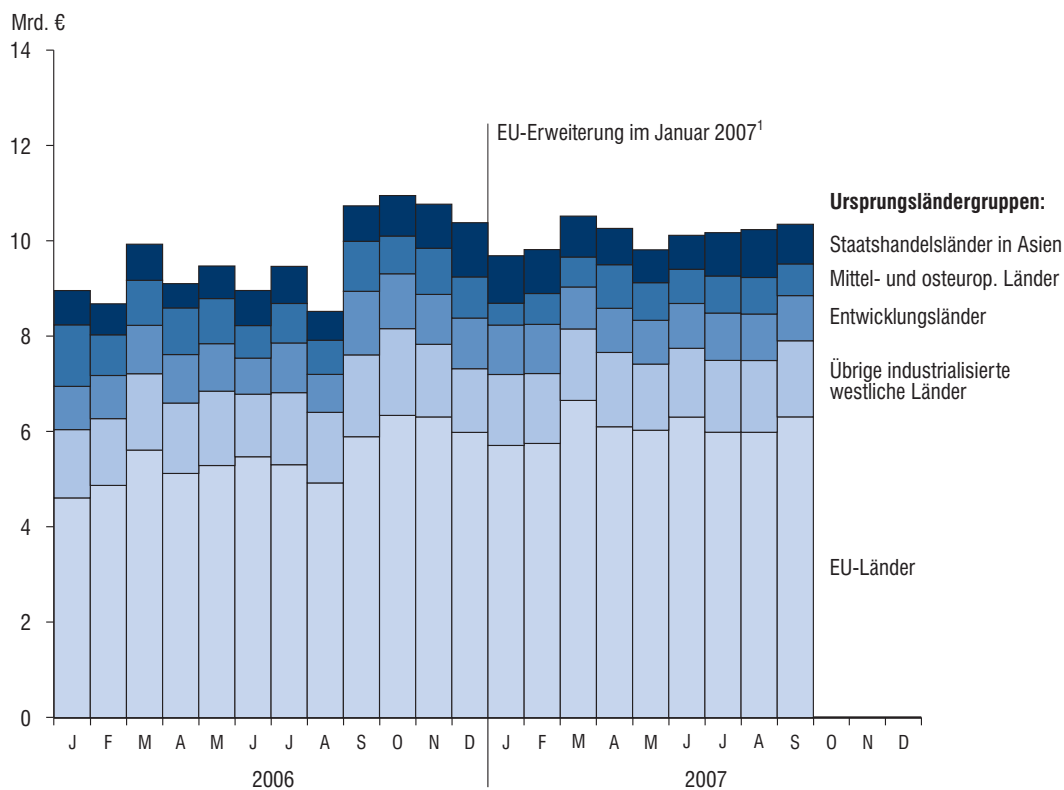
Zeichenerklärung

- 0 = mehr als nichts, aber weniger als die Hälfte der kleinsten in der Tabelle nachgewiesenen Einheit
 - = nichts vorhanden
 - .
- = Zahlenwert unbekannt oder geheimzuhalten

Monatliche Entwicklung der Ausfuhr Bayerns nach Bestimmungsländergruppen 2006 bis 2007



Monatliche Entwicklung der Einfuhr Bayerns nach Ursprungsländergruppen 2006 bis 2007



¹ Bei der Bildung der kumulierten Länderdarstellungen (EU-Länder, mittel- und osteuropäische Länder) findet aufgrund der EU-Erweiterung ab dem Berichtsmontat Januar 2007 eine neue Abgrenzung statt.

Ausfuhr

1. Entwicklung der Ausfuhr Bayerns

Lfd. Nr.	Jahr Monat	Ausfuhr insgesamt	Ernährungswirtschaft				
			Lebende Tiere ¹⁾	Nahrungsmittel		Genußmittel	zusammen
				tierischen Ursprungs	pflanzlichen Ursprungs ²⁾		
1 000 Euro							
1	1991	49 986 328	99 701	1 985 935	878 766	551 213	3 515 615
2	1992	51 690 424	79 353	2 051 244	977 416	598 921	3 706 935
3	1993	49 710 092	70 538	2 053 464	904 682	511 420	3 540 105
4	1994	54 377 706	55 679	1 994 119	1 037 935	522 176	3 609 910
5	1995	57 994 687	70 286	1 878 104	1 029 413	424 757	3 402 560
6	1996	61 439 344	81 575	1 874 776	1 158 846	562 281	3 677 479
7	1997	70 718 129	70 509	1 948 881	1 340 925	565 085	3 925 400
8	1998	77 375 090	84 757	2 038 085	1 456 200	598 586	4 177 628
9	1999	80 959 795	98 602	2 145 596	1 416 692	748 273	4 409 163
10	2000	92 877 843	129 288	2 235 377	1 519 722	827 085	4 711 473
11	2001	98 300 627	110 682	2 514 397	1 483 868	821 602	4 930 548
12	2002	102 471 896	141 483	2 427 882	1 465 606	699 920	4 734 891
13	2003	106 702 325	120 635	2 590 328	1 481 628	693 701	4 886 292
14	2004	117 493 304	136 018	2 672 589	1 545 231	749 140	5 102 978
15	2005	126 890 995	171 674	2 871 097	1 721 117	799 543	5 563 431
16	2006 ³⁾	141 266 170	120 833	3 040 959	1 856 102	886 105	5 903 998
2006³⁾							
16	Januar	10 794 143	13 510	263 392	153 437	72 274	502 613
17	Februar	11 210 858	8 909	218 162	158 797	69 496	455 365
18	März	12 488 845	12 832	270 166	146 758	71 669	501 426
19	April	10 790 762	8 560	228 558	159 508	69 257	465 883
20	Mai	11 802 311	8 045	260 014	151 606	88 711	508 376
21	Juni	11 435 902	8 448	249 633	146 095	69 208	473 384
22	Juli	11 689 307	11 401	249 911	146 490	78 723	486 525
23	August	10 572 764	7 946	252 708	147 500	78 716	486 870
24	September	12 834 782	7 510	269 488	158 055	67 659	502 712
25	Oktober	13 310 572	11 286	276 847	170 141	69 362	527 637
26	November	12 890 430	10 992	250 652	177 377	77 728	516 750
27	Dezember	11 445 495	11 393	251 428	140 338	73 300	476 458
2007³⁾							
28	Januar	12 036 797	7 869	255 143	149 749	60 517	473 277
29	Februar	12 224 605	7 046	255 705	177 786	55 150	495 687
30	März	13 614 674	7 940	253 660	176 012	66 148	503 760
31	April	12 354 333	7 765	264 755	159 175	56 882	488 577
32	Mai	12 716 559	9 232	282 006	170 633	61 314	523 185
33	Juni	13 029 190	8 664	296 225	174 941	139 178	619 008
34	Juli	13 063 354	10 102	304 197	168 448	82 018	564 765
35	August	11 755 573	15 330	304 891	185 511	83 641	589 373
36	September	13 090 874	6 007	294 721	185 023	71 825	557 575
37	Oktober						
38	November						
39	Dezember						

¹⁾ Einschl. lebende Tiere zu anderen als Ernährungszwecken.- ²⁾ Einschl. lebende Pflanzen und Erzeugnisse der Ziergärtnerei.

³⁾ Vorläufige Ergebnisse.

2. Ausfuhr Bayerns nach Warengruppen

Warengruppe	Ausfuhr im Berichts- monat	Zu- bzw. Abnahme (-) gegenüber		Ausfuhr seit Jahres- beginn	Zu- bzw. Abnahme (-) gegenüber Vorjahr
		Vor- monat	Vor- jahres- monat		
	1 000 Euro	%		1 000 Euro	%
Ausfuhr insgesamt	13 090 874	11,4	2,0	113 885 958	9,9
Ernährungswirtschaft	557 575	- 5,4	10,9	4 815 207	9,9
Lebende Tiere ¹⁾	6 007	- 60,8	- 20,0	79 954	- 8,3
Nahrungsmittel tierischen Ursprungs	294 721	- 3,3	9,4	2 511 302	11,0
Nahrungsmittel pflanz- lichen Ursprungs ²⁾	185 023	- 0,3	17,1	1 547 278	13,1
Genußmittel	71 825	- 14,1	6,2	676 673	1,6
Gewerbliche Wirtschaft	11 947 054	12,1	1,5	103 923 844	10,1
Rohstoffe	74 111	18,7	6,6	693 999	25,1
Halbwaren	501 896	- 7,7	0,8	4 668 601	15,7
Fertigwaren	11 371 048	13,2	1,5	98 561 244	9,7
Vorerzeugnisse	885 209	11,9	- 1,3	7 797 754	6,7
Enderzeugnisse	10 485 838	13,3	1,8	90 763 490	10,0
Rückwaren, Ersatz- lieferungen, andere nicht aufgliederbare Warenverkehre	586 244	14,6	3,5	5 146 907	6,5

¹⁾ Einschl. lebende Tiere zu anderen als Ernährungszwecken.- ²⁾ Einschl. lebende Pflanzen und Erzeugnisse der Ziergärtnerei.

3. Ausfuhr Bayerns nach Warengruppen und Warenuntergruppen

Nr. d. Systematik	Warengruppe Warenuntergruppe	September 2007		Januar bis September 2007	
		dt=100 KG	1000 EUR	dt=100 KG	1000 EUR
1-4	Ernährungswirtschaft				
1	Lebende Tiere				
101	Pferde	180	338	1 302	2 789
102	Rinder	7 134	1 841	104 997	32 239
103	Schweine	24 229	3 478	272 881	37 101
105	Schafe	553	77	1 638	258
107	Hausgeflügel	24	136	7 342	1 185
109	Lebende Tiere, a.n.g.	4	137	617	6 382
	Summe lebende Tiere	32 125	6 007	388 777	79 954
2	Nahrungsmittel tier. Urspr.				
201	Milch u. Milcherzeugnisse, ausg. Butter und Käse	1 061 124	97 135	10 198 291	838 482
202	Butter u. and. Fettst. aus d. Milch, einschl. Milchstr.fette	12 311	4 822	99 585	34 143
203	Käse	331 927	110 789	3 203 250	952 351
204	Fleisch und Fleischwaren	279 053	75 470	2 247 462	590 051
206	Fische und Krebstiere, Weichtiere, etc.	6 164	4 588	89 436	64 286
208	Tierische Öle und Fette	10 483	515	208 568	9 459
209	Eier, Eiweiß und Eigelb	4 871	505	50 398	10 797
211	Fischmehl, Fleischmehl und ähnliche Erzeugnisse	15	14	24 537	1 878
219	Nahrungsmittel tierischen Ursprungs a.n.g.	10 882	883	122 590	9 855
	Summe Nahrungsmittel tierischen Ursprungs	1 716 830	294 721	16 244 118	2 511 302
3	Nahrungsmittel pfl. Urspr.				
301	Weizen	721 576	13 140	5 641 127	92 379
302	Roggen	37 705	1 046	156 549	3 479
303	Gerste	124 622	2 622	1 490 730	25 188
304	Hafer	2 731	58	52 395	1 116
305	Mais	190 416	3 323	1 476 751	25 749
308	Sorghum, Hirse u. sonstiges Getreide, ausg. Reis	43 164	947	145 156	2 793
309	Reis und Reiserzeugnisse	251	36	18 515	1 173
310	Getreideerzeugnisse, ausgenommen Reiserzeugnisse	46 307	1 724	435 776	14 340
315	Backwaren u. and. Zubereitungen aus Getreide	222 526	33 404	1 998 523	270 036
316	Malz	83 694	3 361	785 623	28 261
320	Saat- und Pflanzgut, ausg. Ölsaaten u. sonst. Samen etc.	340	123	22 228	5 018
325	Hülsenfrüchte	3 874	93	30 831	787
335	Grün- und Raufutter	22 195	252	147 859	2 177
340	Kartoffeln u. Kartoffelerzeug.	148 481	4 582	1 125 800	37 447
345	Gemüse und sonstige Küchen- gewächse, frisch	21 509	1 225	210 780	16 422
350	Frischobst, ausg. Südfrüchte	15 047	1 864	75 896	10 446
355	Südfrüchte	93	17	147	31
360	Schalen- und Trockenfrüchte	2 501	992	19 692	6 542
370	Gemüsezubereitungen und Gemüsekonserven	36 652	5 877	404 313	56 486
372	Obstzubereitungen und Obst- konserven	24 258	4 505	237 521	46 124
375	Obst- und Gemüsesäfte	17 110	3 929	179 050	35 370
377	Kakao und Kakaoerzeugnisse	38 267	16 242	186 658	72 998
379	Gewürze	1 024	510	12 793	6 092
381	Zuckerrüben, Zucker und Zuckererzeugnisse	421 762	28 544	2 172 997	206 377
383	Ölfrüchte	8 923	347	167 143	5 058
385	Pflanzliche Öle und Fette	9 927	8 359	119 141	85 644
389	Ölkuchen	18 324	513	263 774	5 966
393	Kleie, Abfallerzeugnisse zur Viehfütterung und sonstige Futtermittel	228 870	7 740	1 917 726	69 880
395	Nahrungsmittel pflanzlichen Ursprungs, a.n.g.	233 541	37 846	2 197 575	391 237
396	Lebende Pflanzen und Erzeugnisse der Ziergärtnerei	11 838	1 800	116 481	22 662
	Summe Nahrungsmittel pflanzlichen Ursprungs	2 737 527	185 023	21 809 549	1 547 278
4	Genussmittel				
401	Hopfen	6 066	7 731	142 488	150 681
402	Kaffee	4 083	2 336	24 293	13 777
403	Tee und Mate	7 890	4 388	62 838	34 786
411	Rohtabak und Tabakerzeugnisse	32 553	33 705	259 485	253 015
421	Bier	361 695	22 275	3 403 333	210 684

Noch: 3. Ausfuhr Bayerns nach Warengruppen und Warenuntergruppen

Nr. d. Systematik	Warengruppe Warenuntergruppe	September 2007		Januar bis September 2007	
		dt=100 KG	1000 EUR	dt=100 KG	1000 EUR
4	G e n u ß m i t t e l				
423	Branntwein	2 655	401	45 856	5 749
425	Wein	6 496	988	72 817	7 982
	Summe Genußmittel	421 437	71 825	4 011 110	676 673
	Summe Ernährungswirtschaft	4 907 919	557 575	42 453 554	4 815 207
5-8	G e w e r b l i c h e W i r t s c h a f t				
5	R o h s t o f f e				
502	Chemiefasern, einschl. Abfälle Seidenraupenkokons etc.	85 932	17 383	855 009	178 735
503	Wolle und andere Tierhaare, roh oder bearb., Reißwolle	187	45	4 176	675
504	Baumwolle, roh oder bearbeitet Reißbaumwolle, Abfälle	1 186	80	16 836	983
505	Flachs, Hanf, Jute, Hartfasern und sonst. pflanzl. Spinnst.	8	3	412	118
506	Abfälle von Gespinnstwaren, Lumpen und dgl.	26 808	1 113	289 399	11 322
507	Felle zu Pelzwerk, roh	-	-	51	421
508	Felle und Häute, roh, a.n.g.	26 880	3 823	283 059	43 594
511	Rundholz	1 426 036	11 708	14 941 073	126 597
513	Rohkautschuk	7 233	371	98 864	5 057
516	Steinkohle und Steinkohlen- briketts	13 083	137	107 151	1 221
517	Braunkohle und Braunkohlen- briketts	84	2	357	9
518	Erdöl und Erdgas	246 724	9 169	1 783 742	71 969
519	Eisenerze	-	-	698	4
520	Eisen- und manganhaltige Abbrände und Schlacken	6 266	48	55 164	385
522	Kupfererze	-	-	-	-
523	Bleierze	-	-	-	-
524	Zinkerze	-	-	-	-
526	Nickelerze	-	-	-	-
528	Erze und Metallaschen, a.n.g.	9 470	739	43 549	3 854
529	Bauxit und Kryolith	-	-	-	-
530	Speisesalz und Industriesalz	105 437	1 058	935 840	10 717
532	Steine und Erden, a.n.g.	2 064 416	16 056	11 976 230	118 204
534	Rohstoffe für chemische Erzeugnisse, a.n.g.	45 825	1 231	306 906	16 679
537	Edelsteine, Schmucksteine und Perlen, roh	0	2	67	239
590	Rohstoffe, auch Abfälle a.n.g.	1 413 590	11 144	13 290 155	103 214
	Summe Rohstoffe	5 479 165	74 111	44 988 739	693 999
6	H a l b w a r e n				
602	Rohseide und Seidengarne, Künstl. und synthet. Fäden	97 436	37 115	965 006	362 425
603	Garne aus Chemiefasern	8 985	3 369	83 363	39 924
604	Garne aus Wolle oder anderen Tierhaaren	112	113	4 156	5 269
605	Garne aus Baumwolle	3 670	1 436	41 148	20 117
606	Garne aus Flachs, Hanf, Jute, Hartfasern u. dgl.	500	226	4 458	1 941
607	Schnittholz	1 123 442	41 914	9 356 586	348 562
608	Halbstoffe aus zellulosehaltigen Faserstoffe	158 812	7 298	398 249	19 548
609	Kautschuk, bearbeitet	109 306	24 210	512 144	156 969
611	Zement	1 196 109	5 216	7 596 438	33 282
612	Mineralische Baustoffe, a.n.g.	2 422 569	46 939	16 765 028	423 926
641	Roheisen	977	36	11 274	360
642	Abfälle und Schrott, aus Eisen oder Stahl	469 548	13 533	8 932 996	267 939
643	Ferrolegierungen	8 848	1 741	98 632	20 100
644	Eisen oder Stahl in Rohformen, Halbzeug aus Eisen oder Stahl	5 747	635	94 658	7 410
645	Aluminium und Aluminiumleg. einschl. Abfälle und Schrott	171 542	28 640	1 569 800	277 795
646	Kupfer und Kupferlegierungen, einschl. Abfälle und Schrott	55 185	11 064	369 991	116 009
647	Nickel und Nickellegierungen einschl. Abfälle und Schrott	138	132	1 159	1 980
648	Blei und Bleilegierungen, einschl. Abfälle und Schrott	308	67	12 032	1 387
649	Zinn und Zinnlegierungen, einschl. Abfälle und Schrott	1 074	1 307	3 741	4 339
650	Zink und Zinklegierungen, einschl. Abfälle und Schrott	4 782	639	70 500	13 478
656	Radioaktive Elemente und radioaktive Isotope	0	14	0	367
659	Unedle Metalle, a.n.g.	3 956	2 437	32 812	29 701
661	Fettsäuren, Paraffin, Vaseline und Wachse	47 241	8 538	462 860	85 449
665	Koks und Schmelzkoks, aus Steinkohle oder Braunkohle	-	-	783	19

Noch: 3. Ausfuhr Bayerns nach Warengruppen und Warenuntergruppen

Nr. d. Systematik	Warengruppe Warenuntergruppe	September 2007		Januar bis September 2007	
		dt=100 KG	1000 EUR	dt=100 KG	1000 EUR
6	H a l b w a r e n				
667	Rückstände der Erdöl- und Steinkohlenteerdestillation	357 231	6 340	2 634 227	47 735
669	Mineralölerzeugnisse	3 902 187	225 239	36 348 102	1 937 325
671	Teer und Teerdestill.-erzeugn.	54 952	2 389	701 386	32 542
673	Düngemittel	60 971	1 940	684 264	23 590
679	Chemische Halbwaren, a.n.g.	376 745	14 585	4 103 226	161 325
683	Gold für gewerbliche Zwecke	0	22	4	1 204
690	Halbwaren, a.n.g.	8 880	14 762	111 796	226 585
	Summe Halbwaren	10 651 253	501 896	91 970 818	4 668 601
7	F e r t i g w a r e n - V o r e r z e u g n i s s e				
701	Gewebe, Gewirke und Gestricke aus Seide, künstlichen oder synthetischen Fäden	9 352	10 824	114 038	112 948
702	Gewebe, Gewirke und Gestricke aus Chemiefasern	16 339	28 715	140 526	238 450
703	Gewebe, Gewirke und Gestricke aus Wolle o. and. Tierhaaren	462	1 410	6 561	21 711
704	Gewebe, Gewirke und Gestricke aus Baumwolle	4 647	3 806	44 011	39 113
705	Gewebe, Gewirke und Gestricke aus Flachs, Hanf, Jute, etc.	377	759	3 608	7 275
706	Leder	10 290	6 569	129 531	76 490
707	Pelzfelle, gegerbt o. zuger.	46	408	188	2 422
708	Papier und Pappe	2 500 904	159 370	16 516 617	1 091 096
709	Sperrholz, Span- und Faserplatten, Furnierblätter u.dgl.	271 293	19 051	2 321 653	197 328
711	Glas	289 646	36 899	2 555 277	327 904
732	Kunststoffe	961 510	159 005	9 679 604	1 574 234
734	Farben, Lacke und Kitte	455 962	78 248	4 452 624	713 715
736	Dextrine, Gelatine und Leime	44 735	6 951	368 274	56 644
738	Sprengstoffe, Schiessbedarf und Zündwaren	3 785	8 672	32 127	70 103
740	Pharmazeutische Grundstoffe	18 515	16 281	215 194	172 545
749	Chemische Vorerzeugn., a.n.g.	274 243	127 598	2 620 767	1 092 597
751	Rohre aus Eisen oder Stahl	65 469	15 269	748 518	150 794
753	Stäbe und Profile aus Eisen oder Stahl	183 792	15 790	1 950 160	155 388
755	Blech aus Eisen oder Stahl	97 260	16 797	1 096 563	117 257
757	Draht aus Eisen oder Stahl	91 646	5 561	537 368	38 793
759	Eisenbahnoberbaumaterial	7 675	1 235	25 131	5 247
771	Halbzeuge aus Kupfer und Kupferlegierungen	187 588	118 927	1 838 484	1 135 665
772	Halbzeuge aus Aluminium	86 755	40 505	706 094	343 768
779	Halbzeuge aus unedlen Metallen, a.n.g.	2 806	3 823	20 016	35 951
781	Halbzeuge aus Edelmetallen	28	1 856	156	13 273
790	Vorerzeugnisse, a.n.g.	1 021	879	7 327	7 042
	Summe Fertigwaren-Vorerzeugn.	5 586 145	885 209	46 130 418	7 797 754
8	F e r t i g w a r e n - E n d e r z e u g n i s s e				
801	Bekleidung aus Gewirken oder Gestricken aus:				
801	Seide oder Chemiefasern	5 259	16 760	32 790	118 075
802	Wolle oder and. Tierhaaren	175	1 615	928	8 254
803	Baumwolle	5 455	13 672	40 101	104 711
804	Bekleidung aus Seide oder Chemiefasern, ausgenommen aus Gewirken od. Gestricken	4 077	16 421	32 622	120 056
805	Bekleidung aus Wolle und anderen Tierhaaren, ausg. aus Gewirken oder Gestricken	856	8 351	4 557	48 642
806	Bekleidung aus Baumwolle ausg. aus Gewirken oder Gestricken	2 293	8 816	25 638	97 907
807	Bekleidung aus Flachs, Hanf und dgl.	822	2 947	4 531	28 159
801-07	Bekleidung zusammen	18 936	68 582	141 167	525 803
808	Kopfbedeckungen	919	2 863	6 843	22 690
809	Textilerzeugnisse, a.n.g.	105 267	55 191	956 752	525 031
810	Pelzwaren	13	368	113	4 151
811	Schuhe	9 508	30 509	65 950	202 313
812	Lederwaren und Lederbekleidung (ausg. Schuhe)	3 360	9 026	29 384	59 370
813	Papierwaren	329 599	73 009	3 214 976	659 895
814	Druckerzeugnisse	284 154	79 759	2 566 017	683 939
815	Holzwaren (ohne Möbel)	283 069	37 898	2 672 707	331 372
816	Kautschukwaren	68 017	41 380	462 305	358 132
817	Waren aus Stein	61 927	10 526	485 821	90 406
818	Keramische Erzeugnisse, ohne Baukeramik	84 711	41 938	711 563	375 552
819	Glaswaren	288 937	56 396	3 121 200	512 046
820	Werkzeuge, Schneidwaren und Ebbestecke aus unedlen Met.	12 466	52 439	112 334	474 143
823	Waren aus Kupfer und Kupferlegierungen	26 490	22 595	269 939	218 205

Noch: 3. Ausfuhr Bayerns nach Warengruppen und Warenuntergruppen

Nr. d. Systematik	Warengruppe Warenuntergruppe	September 2007		Januar bis September 2007	
		dt=100 KG	1000 EUR	dt=100 KG	1000 EUR
8	Fertigwaren - Enderzeugnisse				
829	Eisen-, Blech und Metallwaren, a.n.g.	500 590	241 461	4 863 707	2 254 996
831	Waren aus Wachs oder Fetten	11 117	5 502	90 091	45 046
832	Waren aus Kunststoffen	783 912	331 961	7 138 726	3 011 894
833	Fotochemische Erzeugnisse	2 202	2 351	19 305	26 157
834	Pharmazeutische Erzeugnisse	14 142	95 183	122 692	952 440
835	Duftstoffe und Körperpflege- mittel	81 307	57 431	761 095	492 127
839	Chemische Enderzeugn., a.n.g.	468 465	105 818	4 576 704	971 134
841	Kraftmaschinen (ohne Motoren für Ackerschlepper, Luft- und Straßenfahrzeuge)	39 882	93 038	362 153	1 006 454
842	Pumpen und Kompressoren	95 647	184 178	811 915	1 586 844
843	Armaturen	19 684	61 740	169 333	545 489
844	Lager, Getriebe, Zahnräder und Antriebsselemente	275 969	273 579	2 308 003	2 340 943
845	Hebezeuge und Fördermittel	268 980	194 929	2 127 473	1 521 366
846	Landwirtschaftliche Maschinen (einschl. Ackerschlepper)	141 826	131 045	985 673	857 782
847	Maschinen für das Textil-, Bekleidungs- und Ledergerber- gewerbe	19 123	43 563	201 300	412 013
848	Maschinen für das Ernährungs- gewerbe und die Tabakverarb.	13 164	36 013	216 662	450 254
849	Bergwerks-, Bau- und Baustoff- maschinen	194 884	135 665	1 828 836	1 124 707
850	Guss- und Walzwerkstechnik	433	1 492	5 356	14 511
851	Maschinen für die Be- und Verarbeitung von Kautschuk oder Kunststoffen	57 628	95 303	499 758	856 782
852	Werkzeugmaschinen	73 132	177 523	627 812	1 519 987
853	Büromaschinen und automatische Datenverarbeitungsanlagen	36 969	268 546	305 016	2 324 984
854	Maschinen für das Papier- und Druckgewerbe	43 127	79 744	548 121	1 079 813
859	Maschinen, a.n.g.	223 045	549 184	2 041 296	4 789 481
841-59	Maschinen zusammen	1 503 490	2 325 541	13 038 706	20 431 409
860	Sportgeräte	12 099	17 163	90 292	117 863
861	Geräte zur Elektrizitäts- erzeugung und -verteilung	311 665	725 086	2 759 495	6 321 346
862	Elektrische Lampen und Leuchten	45 034	56 789	388 188	498 561
863	Nachrichtentechnische Geräte und Einrichtungen	10 467	94 182	104 844	931 603
864	Rundfunk- und Fernsehgeräte, phono- u. videotechn. Geräte	20 368	83 780	172 744	676 923
865	Elektronische Bauelemente	8 569	172 818	63 865	1 503 250
869	Elektrotechnische Erzeugnisse, a.n.g.	164 858	236 457	1 419 845	2 033 213
871	Medizinische Geräte und orthopädische Vorrichtungen	37 594	366 438	305 216	2 876 932
872	Mess-, steuerungs- und regelungstechnische Erzeugnisse	26 914	283 151	233 805	2 640 373
873	Optische und fotografische Geräte	3 858	50 074	36 232	438 539
874	Uhren	363	7 939	3 930	67 037
875	Möbel	144 918	110 692	1 245 706	928 545
876	Musikinstrumente	1 449	5 189	10 773	40 209
877	Spielwaren	34 038	35 460	248 162	260 117
878	Schmuckwaren, Gold- und Silberschmiedewaren	66	31 990	454	120 693
881	Schienenfahrzeuge	13 063	31 172	160 837	291 315
882	Wasserfahrzeuge	9 384	12 348	253 211	246 051
883	Luftfahrzeuge	4 470	212 518	36 273	1 670 868
884	Fahrgestelle, Karosserien, Motoren, Teile und Zubehör für Kraftfahrzeuge u. dgl.	842 203	990 268	7 889 618	8 850 227
885	Personenkraftwagen und Wohnmobile	1 616 541	2 645 384	13 463 019	22 093 078
886	Busse	12 140	9 079	151 891	133 711
887	Lastkraftwagen und Spezialfahrzeuge	318 364	206 594	2 861 177	1 800 447
888	Fahrräder	2 620	5 770	29 768	60 961
889	Fahrzeuge, a.n.g.	312 542	133 563	2 624 040	1 126 138
891	Vollständige Fabrikations- anlagen	22 567	54 790	177 436	446 244
896	Enderzeugnisse, a.n.g.	98 937	159 417	947 139	1 360 995
	Summe Fertigwaren- Enderzeugnisse	9 017 687	10 485 838	81 106 058	90 763 490
	Summe Fertigwaren	14 603 831	11 371 048	127 236 476	98 561 244
	Summe Gewerbliche Wirtschaft	30 734 249	11 947 054	264 196 033	103 923 844
901	Rückwaren	-	-	-	-
903	Ersatzlieferungen	-	-	-	-
904	Andere nicht aufgliederbare Warenverkehrs	2 299 473	586 244	19 833 174	5 146 907
	Summe insgesamt	37 941 642	13 090 874	326 482 761	113 885 958

4. Ausfuhr Bayerns nach Erdteilen, Bestimmungsländern und Ländergruppen

Nr. des Landes	Erdteil Bestimmungsland Ländergruppe	September 2007		Januar bis September 2007	
		dt=100 KG	1000 EUR	dt=100 KG	1000 EUR
E u r o p a					
001	Frankreich	2 245 503	979 910	21 209 751	8 512 389
003	Niederlande	1 791 193	449 615	18 872 952	3 927 800
005	Italien	4 859 158	1 102 855	44 916 488	9 494 255
006	Vereinigtes Königreich	1 418 044	974 659	12 638 001	9 166 919
007	Irland	268 821	65 833	2 263 540	638 864
008	Dänemark	255 760	132 310	2 406 076	1 193 657
009	Griechenland	214 973	111 554	1 870 823	980 184
010	Portugal	224 233	113 773	1 434 434	856 779
011	Spanien	880 752	614 262	9 104 214	5 629 901
013	Schweden	304 978	286 233	2 708 882	2 351 899
014	Finnland	333 782	95 060	2 204 890	809 851
015	Osterreich	11 202 083	1 121 938	98 006 563	9 809 720
017	Belgien	1 586 201	411 185	11 175 661	3 682 929
018	Luxemburg	228 156	32 180	2 601 955	320 037
020	Ceuta	106	345	1 395	1 783
023	Melilla	505	164	7 830	8 013
024	Island	7 621	4 891	75 143	54 424
028	Norwegen	103 256	100 395	953 301	824 343
037	Liechtenstein	25 134	19 698	202 510	171 167
039	Schweiz	1 729 653	426 500	13 770 649	3 458 765
041	Färöer	148	68	831	1 462
043	Andorra	543	356	5 538	4 876
044	Gibraltar	72	29	657	705
045	Heiliger Stuhl	2	27	342	145
046	Malta	3 592	4 626	34 759	48 813
047	San Marino	1 104	296	9 623	3 522
052	Türkei	282 290	178 785	2 490 165	1 448 447
053	Estland	33 574	22 679	399 081	164 801
054	Lettland	41 089	18 594	731 997	179 477
055	Litauen	79 603	27 023	713 759	227 244
060	Polen	1 329 640	342 930	10 799 274	2 850 998
061	Tschechische Republik	2 704 315	405 138	15 837 129	3 550 080
063	Slowakei	442 579	138 860	2 991 499	1 155 322
064	Ungarn	658 920	402 996	5 865 260	3 560 841
066	Rumänien	292 796	134 760	1 915 585	988 727
068	Bulgarien	109 161	36 695	651 561	262 672
070	Albanien	2 909	1 558	30 182	13 752
072	Ukraine	83 208	60 795	706 619	472 966
073	Weißrussland (Belarus)	18 743	15 774	211 600	158 577
074	Republik Moldau	6 742	4 417	49 987	25 991
075	Russische Föderation	450 873	314 816	3 722 698	2 628 942
076	Georgien	4 043	2 688	68 856	21 808
077	Armenien	516	462	8 453	8 173
078	Aserbaidschan	3 717	6 626	36 417	46 831
079	Kasachstan	26 114	17 787	262 158	173 778
080	Turkmenistan	494	411	6 116	11 558
081	Usbekistan	830	990	16 284	22 305
082	Tadschikistan	14	24	1 355	1 162
083	Kirgisistan	2 581	337	19 971	5 915
091	Slowenien	226 135	64 666	2 284 345	650 046
092	Kroatien	116 768	39 372	973 718	337 327
093	Bosnien und Herzegowina	22 697	6 518	201 681	57 338
094	Serbien und Montenegro	-	-	-	-
095	Kosovo	5 895	1 131	42 363	10 162
096	Mazedonien	7 276	5 269	63 623	39 287
097	Montenegro	3 491	1 789	31 491	11 978
098	Serbien	91 904	24 789	609 294	190 407
600	Zypern	7 785	8 036	98 076	83 765
	Summe Europa	34 742 072	9 335 477	298 317 406	81 313 876
A f r i k a					
204	Marokko	13 990	12 975	337 558	143 405
208	Algerien	15 732	15 832	168 375	143 663
212	Tunesien	14 522	13 990	137 944	126 886
216	Libyen	7 007	5 601	52 771	52 011
220	Ägypten	44 093	26 768	348 817	220 744
224	Sudan	794	3 537	17 587	42 025
228	Mauretanien	381	282	3 779	4 473
232	Mali	1 759	528	6 710	3 035
236	Burkina Faso	618	661	7 636	2 924
240	Niger	65	36	1 417	598
244	Tschad	198	817	9 436	6 605
247	Kap Verde	963	43	1 514	287
248	Senegal	342	279	7 925	6 226
252	Gambia	439	238	2 287	541
257	Guinea-Bissau	0	1	343	74
260	Guinea	161	100	3 888	2 208
264	Sierra Leone	86	12	1 134	287
268	Liberia	383	468	70 949	23 135
272	Elfenbeinküste	809	703	32 862	12 010
276	Ghana	5 195	3 139	37 764	25 443
280	Togo	857	207	18 133	2 575
284	Benin	3 860	484	24 315	3 618
288	Nigeria	20 294	11 612	185 131	102 069

Noch: 4. Ausfuhr Bayerns nach Erdteilen, Bestimmungsländern und Ländergruppen

Nr. des Landes	Erdteil Bestimmungsland Ländergruppe	September 2007		Januar bis September 2007	
		dt=100 KG	1000 EUR	dt=100 KG	1000 EUR
A f r i k a					
302	Kamerun	2 611	1 505	19 437	9 046
306	Zentralafrikanische Republik	15	38	281	581
310	Aquatorialguinea	965	137	5 320	2 355
311	Sao Tome und Principe	-	-	234	89
314	Gabun	562	479	9 648	6 743
318	Republik Kongo	584	341	4 982	2 082
322	Demokratische Republik Kongo	221	63	9 320	4 503
324	Ruanda	25	113	3 502	2 312
328	Burundi	1 194	3 847	1 737	4 391
329	St. Helena u. zugehör. Geb.	-	-	0	5
330	Angola	3 833	2 672	27 683	21 504
334	Athiopien	240	866	14 365	23 418
336	Eritrea	99	244	1 722	2 516
338	Dschibuti	23	43	1 471	1 207
342	Somalia	-	-	10	25
346	Kenia	1 729	1 331	18 642	19 532
350	Uganda	780	684	5 968	4 718
352	Tansania	673	5 916	5 474	19 750
355	Seyschellen u. zugehör. Geb.	48	121	2 293	1 658
357	Brit.Territorium im Ind.Ozean	-	-	160	389
366	Mosambik	707	426	2 665	3 137
370	Madagaskar	161	1 366	3 459	5 446
373	Mauritius	1 452	1 281	8 284	9 563
375	Komoren	1	2	25	21
377	Mayotte	4	15	18	88
378	Sambia	183	241	2 233	8 249
382	Simbabwe	250	367	3 008	6 390
386	Malawi	1	33	993	4 991
388	Südafrika	159 033	114 220	1 251 938	988 773
389	Namibia	2 469	1 034	16 675	7 733
391	Botsuana	19	103	344	1 401
393	Swasiland	0	1	483	239
395	Lesotho	0	7	5 354	1 882
	Summe Afrika	310 430	235 806	2 906 003	2 089 580
A m e r i k a					
400	USA	1 015 682	1 381 044	9 030 903	12 313 757
404	Kanada	95 803	116 182	870 412	1 012 726
406	Grönland	95	70	984	472
408	St. Pierre und Miquelon	0	2	34	82
412	Mexiko	84 883	96 114	641 336	720 379
413	Bermuda	814	219	2 269	3 455
416	Guatemala	2 661	2 569	23 028	23 653
421	Belize	184	130	771	687
424	Honduras	983	1 873	6 343	14 417
428	El Salvador	602	866	6 235	8 197
432	Nicaragua	36	121	2 890	2 741
436	Costa Rica	1 208	1 200	15 836	13 381
442	Panama	2 589	3 087	20 470	25 631
446	Anguilla	3	13	74	110
448	Kuba	2 189	576	28 993	24 283
449	St.Christoph(St.Kitts)-Nevis	14	52	160	671
452	Haiti	10	16	484	1 414
453	Bahamas	50	124	9 500	9 660
454	Turks- und Caicosinseln	1	3	224	113
456	Dominikanische Republik	865	1 056	9 654	12 467
457	Amerikan. Jungfernsineln	166	122	527	466
459	Antigua und Barbuda	2	6	686	243
460	Dominica	10	9	119	54
463	Kaimaninseln	76	117	804	1 488
464	Jamaika	762	612	3 986	5 671
465	St. Lucia	55	83	2 162	5 182
467	St.Vincent und die Grenadinen	1	1	1 198	898
468	Britische Jungfernsineln	546	454	2 391	2 211
469	Barbados	159	198	1 594	3 311
470	Montserrat	-	-	6	83
472	Trinidad und Tobago	1 365	1 937	15 813	25 156
473	Grenada	130	727	222	852
474	Aruba	7	13	102	168
478	Niederländische Antillen	185	402	2 773	23 784
480	Kolumbien	12 809	16 454	101 023	132 033
484	Venezuela	8 193	9 816	56 381	74 778
488	Guyana	8	34	244	206
492	Suriname	117	125	3 644	3 363
500	Ecuador	2 157	1 951	22 018	19 514
504	Peru	6 739	4 300	74 911	44 666
508	Brasilien	77 464	77 440	680 502	694 435
512	Chile	11 189	10 470	151 076	136 247
516	Bolivien	417	455	4 148	4 364
520	Paraguay	364	294	5 265	6 947
524	Uruguay	2 740	1 811	29 182	28 329
528	Argentinien	38 229	38 655	226 273	186 512

Noch: 4. Ausfuhr Bayerns nach Erdteilen, Bestimmungsländern und Ländergruppen

Nr. des Landes	Erdteil Bestimmungsland Ländergruppe	September 2007		Januar bis September 2007	
		dt=100 KG	1000 EUR	dt=100 KG	1000 EUR
A m e r i k a					
529	Falklandinseln	-	-	3	19
	Summe Amerika	1 372 563	1 771 808	12 057 651	15 589 279
A s i e n					
604	Libanon	6 683	3 958	79 147	40 160
608	Syrien	7 849	7 983	98 799	81 190
612	Irak	2 621	2 070	20 000	20 694
616	Iran	35 236	29 669	302 140	331 679
624	Israel	41 330	32 204	393 540	300 579
625	Besetzte paläst.in.Gebiete	55	120	1 586	1 053
626	Osttimor	-	-	34	312
628	Jordanien	3 797	3 099	65 782	52 790
632	Saudi-Arabien	111 037	61 216	906 753	618 304
636	Kuwait	17 706	11 121	136 100	113 982
640	Bahrain	3 020	4 469	36 894	34 433
644	Katar	15 880	11 285	133 331	121 164
647	Vereinigte Arabische Emirate	104 044	88 830	791 172	679 640
649	Oman	13 924	9 559	96 192	71 215
653	Jemen	1 015	2 015	11 216	15 631
660	Afghanistan	1 481	607	21 877	10 331
662	Pakistan	25 026	7 693	189 001	160 343
664	Indien	90 341	86 975	690 065	806 138
666	Bangladesch	3 221	2 679	40 895	32 170
667	Malediven	462	471	2 097	2 240
669	Sri Lanka	1 822	1 265	30 550	15 350
672	Nepal	213	293	1 735	4 866
675	Bhutan	136	62	931	405
676	Myanmar	1 634	1 067	5 343	7 562
680	Thailand	30 817	27 876	296 949	306 629
684	Laos	409	765	1 572	3 131
690	Vietnam	9 117	5 301	107 215	172 596
696	Kambodscha	5	14	630	2 779
700	Indonesien	29 378	20 516	260 950	187 184
701	Malaysia	21 024	56 875	228 651	522 019
703	Brunei	181	274	1 439	3 496
706	Singapur	66 447	93 478	587 790	771 293
708	Philippinen	8 859	15 928	80 005	115 930
716	Mongolei	1 101	523	7 473	6 392
720	Volksrepublik China	404 862	522 199	3 433 674	4 130 476
724	Nordkorea	75	1 700	1 136	3 421
728	Südkorea	87 393	126 817	756 621	1 114 126
732	Japan	145 225	218 697	1 350 214	1 954 344
736	Taiwan	44 464	80 820	404 936	655 985
740	Hongkong	57 487	96 432	521 362	508 773
743	Macau	405	1 216	4 716	8 932
	Summe Asien	1 395 778	1 638 141	12 100 517	13 989 738
A u s t r a l i e n - O z e a n i e n					
800	Australien	75 124	94 904	593 752	733 501
801	Papua-Neuguinea	2	29	77	266
803	Nauru	3	6	63	46
804	Neuseeland	10 768	11 609	131 506	121 897
806	Salomonen	0	1	6	58
807	Tuvalu	2	3	15	7
809	Neukaledonien u. zugehör. Geb.	375	511	6 708	5 674
811	Wallis und Futuna	-	-	2	3
812	Kiribati	-	-	97	458
813	Pitcairn	16	22	54	129
815	Fidschi	4	38	42	109
816	Vanuatu	-	-	5	35
817	Tonga	-	-	70	70
819	Samoa	-	-	2	23
820	Nördl. Marianen	-	-	0	21
822	Französisch-Polynesien	824	141	3 316	1 746
823	Föder. Staaten v. Mikronesien	-	-	-	-
824	Marshall-Inseln	-	-	31 522	15 003
825	Palau	1	58	3	144
830	Amerikanisch-Samoa	-	-	48	72
831	Guam	0	1	896	1 397
832	Amerik. Überseeinseln, kleinere	-	-	4	15
833	Kokosinseln (Keelinginseln)	12	2	14	12
834	Weihnachtsinsel	0	17	0	18
835	Heard und McDonaldinseln	122	92	122	92
836	Norfolkinsel	-	-	12	8
837	Cookinseln	3	3	55	261
838	Niue	-	-	73	233
839	Tokelauinseln	-	-	0	3
891	Antarktis	-	-	395	253
892	Bouvetinsel	-	-	-	-
893	Südgeorg. u. d. Süd. Sandwichins	0	4	1	86

Noch: 4. Ausfuhr Bayerns nach Erdteilen, Bestimmungsländern und Ländergruppen

Nr. des Landes	Erdteil Bestimmungsland Ländergruppe	September 2007		Januar bis September 2007	
		dt=100 KG	1000 EUR	dt=100 KG	1000 EUR
A u s t r a l i e n – O z e a n i e n					
894	Französische Südgebiete	102	52	441	268
	Summe Australien-Ozeanien	87 357	107 492	769 303	881 909
V e r s c h i e d e n e s					
950	Schiffs- u. Luftfahrzeugbedarf	33 442	2 152	331 880	21 567
958	Nicht ermittelte Länder	-	-	2	8
	Summe Verschiedenes	33 442	2 152	331 882	21 575
	S u m m e I n s g e s a m t	37 941 642	13 090 874	326 482 761	113 885 958
I n d u s t r i a l . w e s t l . L ä n d e r					
davon					
	EU-Länder	31 742 825	8 098 371	273 736 554	71 097 968
	dar. Euro-Länder	24 060 989	5 162 831	215 945 616	45 312 755
	EFTA-Länder	1 865 664	551 483	15 001 603	4 508 699
	Übrige europäische Länder	284 768	180 070	2 516 381	1 468 953
	USA und Kanada	1 111 485	1 497 226	9 901 315	13 326 483
	Übrige Länder	390 149	439 430	3 327 410	3 798 515
	Summe Industrial. westl. Länder	35 394 891	10 766 581	304 483 263	94 200 617
M i t t e l - u . o s t e u r o p . L ä n d e r					
		848 814	505 551	7 062 868	4 238 256
	Summe Mittel-u.osteurop. Länder	848 814	505 551	7 062 868	4 238 256
E n t w i c k l u n g s l ä n d e r					
davon in					
	Afrika	151 397	121 586	1 654 065	1 100 807
	Amerika	261 078	274 581	2 156 336	2 262 797
	Asien	835 399	889 720	7 200 805	7 722 510
	Ozeanien	1 466	979	44 045	26 511
	Summe Entwicklungsländer	1 249 340	1 286 866	11 055 250	11 112 625
S t a a t s h a n d e l s l ä n d e r i n A s i e n					
		415 154	529 724	3 549 498	4 312 885
	Summe Staatshandelsländer in Asien	415 154	529 724	3 549 498	4 312 885
T i g e r l ä n d e r					
		346 050	519 016	3 138 703	4 185 436
	Summe Tigerländer	346 050	519 016	3 138 703	4 185 436

Einfuhr

1. Entwicklung der Einfuhr Bayerns

Lfd. Nr.	Jahr Monat	Einfuhr insgesamt	Ernährungswirtschaft				zusammen
			Lebende Tiere ¹⁾	Nahrungsmittel		Genußmittel	
				tierischen Ursprungs	pflanzlichen Ursprungs ²⁾		
1 000 Euro							
1	1991	48 486 439	45 399	850 922	2 028 390	424 873	3 349 584
2	1992	48 375 723	55 797	892 219	1 942 629	407 166	3 297 812
3	1993	43 873 032	37 993	836 072	1 785 987	317 133	2 977 184
4	1994	48 150 346	35 360	945 964	2 014 878	363 060	3 359 262
5	1995	49 970 956	22 172	972 749	1 961 183	396 575	3 352 680
6	1996	53 983 042	29 806	1 055 389	2 161 732	430 213	3 677 140
7	1997	60 627 079	21 749	1 094 308	2 273 089	517 107	3 906 253
8	1998	65 558 165	24 724	1 134 976	2 423 666	642 251	4 225 616
9	1999	69 211 848	27 464	1 061 632	2 356 450	694 828	4 140 373
10	2000	85 033 916	26 501	1 198 090	2 457 560	683 849	4 365 999
11	2001	89 765 445	15 479	1 391 505	2 570 333	728 102	4 705 419
12	2002	85 725 937	20 861	1 257 809	2 722 455	696 773	4 697 897
13	2003	87 489 495	22 521	1 380 982	2 893 595	706 017	5 003 115
14	2004	93 975 640	24 997	1 507 596	2 794 588	708 025	5 035 206
15	2005	99 242 471	34 496	1 704 438	2 976 732	807 506	5 523 172
16	2006 ³⁾	115 898 293	30 306	1 586 548	3 029 343	839 164	5 485 362
2006³⁾							
16	Januar	8 955 588	2 570	123 858	225 433	61 329	413 190
17	Februar	8 678 430	1 679	106 114	224 749	63 264	395 806
18	März	9 927 259	2 863	125 014	235 004	61 443	424 324
19	April	9 100 623	2 695	124 867	261 804	56 521	445 887
20	Mai	9 471 516	2 176	141 065	266 691	60 419	470 351
21	Juni	8 956 869	1 266	117 647	257 733	67 148	443 793
22	Juli	9 463 921	2 368	128 566	260 389	70 429	461 753
23	August	8 519 619	3 902	140 411	285 196	72 423	501 932
24	September	10 731 221	1 499	132 528	287 909	75 144	497 081
25	Oktober	10 947 422	3 394	152 071	256 214	69 604	481 282
26	November	10 766 955	2 679	153 702	234 172	70 305	460 858
27	Dezember	10 378 870	3 215	140 704	234 049	111 136	489 104
2007³⁾							
28	Januar	9 686 570	4 198	150 519	281 179	82 368	518 264
29	Februar	9 816 092	2 058	131 345	242 862	66 305	442 570
30	März	10 516 241	2 766	152 356	310 714	65 462	531 298
31	April	10 259 876	1 553	148 961	312 923	73 134	536 570
32	Mai	9 811 071	2 719	131 373	256 960	64 278	455 330
33	Juni	10 113 884	1 913	152 137	286 172	59 032	499 255
34	Juli	10 168 903	1 559	139 785	272 107	72 751	486 202
35	August	10 234 035	1 810	150 920	287 436	73 948	514 113
36	September	10 346 581	4 217	185 833	282 462	55 616	528 128
37	Oktober						
38	November						
39	Dezember						

¹⁾ Einschl. lebende Tiere zu anderen als Ernährungszwecken.- ²⁾ Einschl. lebende Pflanzen und Erzeugnisse der Ziergärtnerei.

³⁾ Vorläufige Ergebnisse.

2. Einfuhr Bayerns nach Warengruppen

Warengruppe	Einfuhr im Berichts- monat	Zu- bzw. Abnahme (-) gegenüber		Einfuhr seit Jahres- beginn	Zu- bzw. Abnahme (-) gegenüber Vorjahr
		Vor- monat	Vor- jahres- monat		
	1 000 Euro	%		1 000 Euro	%
Einfuhr insgesamt	10 346 581	1,1	- 3,6	90 953 253	8,5
Ernährungswirtschaft	528 128	2,7	6,2	4 511 730	11,3
Lebende Tiere ¹⁾	4 217	133,0	181,3	22 792	8,4
Nahrungsmittel tierischen Ursprungs	185 833	23,1	40,2	1 343 229	17,8
Nahrungsmittel pflanz- lichen Ursprungs ²⁾	282 462	- 1,7	- 1,9	2 532 814	9,9
Genußmittel	55 616	- 24,8	- 26,0	612 894	4,2
Gewerbliche Wirtschaft	9 004 713	0,7	- 4,8	79 350 251	7,8
Rohstoffe	860 990	- 11,0	- 39,1	8 320 409	- 13,4
Halbwaren	411 672	- 18,7	- 16,3	4 001 828	16,3
Fertigwaren	7 732 050	3,6	2,4	67 028 013	10,7
Vorerzeugnisse	874 817	2,9	19,6	7 459 874	19,4
Enderzeugnisse	6 857 234	3,7	0,6	59 568 139	9,7
Rückwaren, Ersatz- lieferungen, andere nicht aufgliederbare Warenverkehre	813 740	4,0	4,5	7 091 273	15,5

¹⁾ Einschl. lebende Tiere zu anderen als Ernährungszwecken.- ²⁾ Einschl. lebende Pflanzen und Erzeugnisse der Ziergärtnerei.

3. Einfuhr Bayerns nach Warengruppen und Warenuntergruppen

Nr. d. Systematik	Warengruppe Warenuntergruppe	September 2007		Januar bis September 2007	
		dt=100 KG	1000 EUR	dt=100 KG	1000 EUR
1-4	Ernährungswirtschaft				
1	Lebende Tiere				
101	Pferde	26	47	936	871
102	Rinder	11 413	2 015	76 399	14 329
103	Schweine	770	99	9 360	1 459
105	Schafe	-	-	9	7
107	Hausgeflügel	18 749	1 637	71 421	2 660
109	Lebende Tiere, a.n.g.	64	419	1 146	3 467
	Summe lebende Tiere	31 021	4 217	159 270	22 792
2	Nahrungsmittel tier. Urspr.				
201	Milch u. Milcherzeugnisse, ausg. Butter und Käse	1 007 196	50 703	6 720 929	371 632
202	Butter u. and. Fettst. aus d. Milch, einschl. Milchstr.fette	12 400	4 797	147 673	42 360
203	Käse	138 049	55 571	787 621	310 483
204	Fleisch und Fleischwaren	146 724	48 615	1 290 327	386 992
206	Fische und Krebstiere, Weichtiere, etc.	32 977	18 853	325 463	184 835
208	Tierische Öle und Fette	927	74	56 241	2 160
209	Eier, Eiweiß und Eigelb	13 982	2 280	154 030	22 912
211	Fischmehl, Fleischmehl und ähnliche Erzeugnisse	3 252	216	44 553	1 461
219	Nahrungsmittel tierischen Ursprungs a.n.g.	16 870	4 726	51 780	20 394
	Summe Nahrungsmittel tierischen Ursprungs	1 372 377	185 833	9 578 615	1 343 229
3	Nahrungsmittel pfl. Urspr.				
301	Weizen	337 499	6 920	1 634 647	31 687
302	Roggen	14 013	322	48 030	1 264
303	Gerste	92 033	1 605	1 020 373	17 251
304	Hafer	869	24	46 983	1 496
305	Mais	54 926	1 027	1 183 178	26 222
308	Sorghum, Hirse u. sonstiges Getreide, ausg. Reis	3 180	199	24 325	1 695
309	Reis und Reiserzeugnisse	26 484	1 671	300 004	17 264
310	Getreideerzeugnisse, ausgenommen Reiserzeugnisse	30 536	1 357	340 418	13 936
315	Backwaren u. and. Zubereitungen aus Getreide	166 145	26 500	1 038 750	150 945
316	Malz	115 574	3 703	681 432	19 414
320	Saat- und Pflanzgut, ausg. Ölsaaten u. sonst. Samen etc.	2 362	313	54 229	8 038
325	Hülsenfrüchte	3 224	234	20 631	1 212
335	Grün- und Raufutter	9 092	138	73 290	1 005
340	Kartoffeln u. Kartoffelerzeug.	34 459	2 703	586 111	36 476
345	Gemüse und sonstige Küchengewächse, frisch	178 645	21 316	3 039 381	354 895
350	Frischobst, ausg. Südfrüchte	664 097	63 756	4 274 237	420 376
355	Südfrüchte	60 460	5 672	1 693 624	122 896
360	Schalen- und Trockenfrüchte	28 448	7 821	167 103	42 641
370	Gemüsezubereitungen und Gemüsekonserven	182 855	18 550	1 501 131	140 228
372	Obstzubereitungen und Obstkonserven	134 272	16 105	1 104 075	128 206
375	Obst- und Gemüsesäfte	43 088	5 325	567 521	62 172
377	Kakao und Kakaoerzeugnisse	27 167	9 093	167 365	50 805
379	Gewürze	9 580	2 449	100 288	23 319
381	Zuckerrüben, Zucker und Zuckererzeugnisse	181 788	14 713	1 369 389	92 902
383	Ölfrüchte	175 916	6 355	1 187 207	41 341
385	Pflanzliche Öle und Fette	152 136	12 719	1 019 455	86 312
389	Ölkuchen	175 808	2 856	2 151 847	36 514
393	Kleie, Abfallerzeugnisse zur Viehfütterung und sonstige Futtermittel	175 739	5 393	1 327 517	54 902
395	Nahrungsmittel pflanzlichen Ursprungs, a.n.g.	368 227	30 589	3 698 740	376 782
396	Lebende Pflanzen und Erzeugnisse der Ziergärtnerei	44 518	13 033	611 974	170 618
	Summe Nahrungsmittel pflanzlichen Ursprungs	3 493 139	282 462	31 033 252	2 532 814
4	Genussmittel				
401	Hopfen	2 163	1 204	32 125	24 895
402	Kaffee	9 646	3 891	108 113	43 242
403	Tee und Mate	15 594	2 394	145 754	19 348
411	Rohtabak und Tabakerzeugnisse	28 433	16 460	358 825	210 845
421	Bier	14 391	785	83 434	4 376

Noch: 3. Einfuhr Bayerns nach Warengruppen und Warenuntergruppen

Nr. d. Systematik	Warengruppe Warenuntergruppe	September 2007		Januar bis September 2007	
		dt=100 KG	1000 EUR	dt=100 KG	1000 EUR
4	G e n u ß m i t t e l				
423	Branntwein	43 946	11 572	368 767	104 100
425	Wein	146 599	19 310	1 494 828	206 088
	Summe Genußmittel	260 773	55 616	2 591 847	612 894
	Summe Ernährungswirtschaft	5 157 311	528 128	43 362 984	4 511 730
5-8	G e w e r b l i c h e W i r t s c h a f t				
5	R o h s t o f f e				
502	Chemiefasern, einschl. Abfälle Seidenraupenkokons etc.	57 276	9 583	506 342	90 293
503	Wolle und andere Tierhaare, roh oder bearb., Reißwolle	3 756	2 318	64 268	35 455
504	Baumwolle, roh oder bearbeitet Reißbaumwolle, Abfälle	6 317	522	88 765	7 914
505	Flachs, Hanf, Jute, Hartfasern und sonst. pflanzl. Spinnst.	835	91	13 461	1 158
506	Abfälle von Gespinnstwaren, Lumpen und dgl.	6 208	130	51 168	1 326
507	Felle zu Pelzwerk, roh	96	14	186	621
508	Felle und Häute, roh, a.n.g.	12 985	1 978	170 334	29 210
511	Rundholz	52 904	740	1 208 123	26 266
513	Rohkautschuk	90 003	6 448	462 932	52 049
516	Steinkohle und Steinkohlen- briketts	1 622 797	9 056	14 564 070	91 344
517	Braunkohle und Braunkohlen- briketts	17 673	103	111 141	607
518	Erdöl und Erdgas	24 033 418	794 195	233 887 127	7 666 494
519	Eisenerze	1 580	12	40 471	331
520	Eisen- und manganhaltige Abbrände und Schlacken	566 698	744	1 480 191	1 966
522	Kupfererze	-	-	1 808	286
523	Bleierze	-	-	16 364	729
524	Zinkerze	-	-	-	-
526	Nickelerze	-	-	-	-
528	Erze und Metallaschen, a.n.g.	29 324	3 216	414 124	39 267
529	Bauxit und Kryolith	-	-	494	5
530	Speisesalz und Industriesalz	22 010	320	261 287	4 513
532	Steine und Erden, a.n.g.	1 605 102	11 464	15 056 879	106 542
534	Rohstoffe für chemische Erzeugnisse, a.n.g.	40 805	3 296	322 679	38 909
537	Edelsteine, Schmucksteine und Perlen, roh	146	244	2 686	4 013
590	Rohstoffe, auch Abfälle a.n.g.	1 139 171	16 516	8 719 385	121 111
	Summe Rohstoffe	29 309 105	860 990	277 444 285	8 320 409
6	H a l b w a r e n				
602	Rohseide und Seidengarne, Künstl. und synthet. Fäden	28 662	11 471	280 239	112 063
603	Garne aus Chemiefasern	10 339	4 431	119 578	57 690
604	Garne aus Wolle oder anderen Tierhaaren	8 064	8 608	108 926	111 844
605	Garne aus Baumwolle	8 346	2 454	78 601	23 580
606	Garne aus Flachs, Hanf, Jute, Hartfasern u. dgl.	607	224	2 611	987
607	Schnittholz	392 244	19 479	3 855 666	198 448
608	Halbstoffe aus zellulosehaltigen Faserstoffe	344 430	17 148	3 687 597	186 534
609	Kautschuk, bearbeitet	53 889	10 233	478 903	91 081
611	Zement	20 514	266	268 690	2 380
612	Mineralische Baustoffe, a.n.g.	481 937	15 876	4 427 497	136 405
641	Roheisen	133 781	3 909	937 741	26 260
642	Abfälle und Schrott, aus Eisen oder Stahl	163 851	7 588	1 813 512	114 694
643	Ferrolegierungen	23 945	4 553	150 475	31 189
644	Eisen oder Stahl in Rohformen, Halbzeug aus Eisen oder Stahl	120 637	5 765	634 746	36 221
645	Aluminium und Aluminiumleg. einschl. Abfälle und Schrott	236 356	44 254	2 218 316	425 578
646	Kupfer und Kupferlegierungen, einschl. Abfälle und Schrott	204 060	86 872	2 142 768	949 928
647	Nickel und Nickellegierungen einschl. Abfälle und Schrott	595	1 504	21 875	53 283
648	Blei und Bleilegierungen, einschl. Abfälle und Schrott	13 609	2 719	86 697	12 593
649	Zinn und Zinnlegierungen, einschl. Abfälle und Schrott	4 833	5 357	46 591	46 117
650	Zink und Zinklegierungen, einschl. Abfälle und Schrott	26 298	7 109	328 969	97 120
656	Radioaktive Elemente und radioaktive Isotope	0	761	497	61 038
659	Unedle Metalle, a.n.g.	16 177	5 851	155 943	55 040
661	Fettsäuren, Paraffin, Vaseline und Wachse	20 944	2 312	193 564	21 953
665	Koks und Schmelzkoks, aus Steinkohle oder Braunkohle	51 364	1 127	453 371	8 838

Noch: 3. Einfuhr Bayerns nach Warengruppen und Warenuntergruppen

Nr. d. Systematik	Warengruppe Warenuntergruppe	September 2007		Januar bis September 2007	
		dt=100 KG	1000 EUR	dt=100 KG	1000 EUR
6	H a l b w a r e n				
667	Rückstände der Erdöl- und Steinkohlenteerdestillation	68 404	2 082	860 859	29 079
669	Mineralölerzeugnisse	785 886	42 725	5 851 513	310 404
671	Teer und Teerdestill.-erzeugn.	112 097	6 346	778 387	48 008
673	Düngemittel	686 282	13 063	5 766 102	105 147
679	Chemische Halbwaren, a.n.g.	260 046	18 336	2 675 701	167 394
683	Gold für gewerbliche Zwecke	271	1 016	2 114	5 622
690	Halbwaren, a.n.g.	29 628	58 232	254 872	475 312
	Summe Halbwaren	4 308 095	411 672	38 682 920	4 001 828
7	F e r t i g w a r e n - V o r e r z e u g n i s s e				
701	Gewebe, Gewirke und Gestricke aus Seide, künstlichen oder synthetischen Fäden	7 559	10 442	76 360	96 358
702	Gewebe, Gewirke und Gestricke aus Chemiefasern	18 641	16 408	185 216	171 393
703	Gewebe, Gewirke und Gestricke aus Wolle o. and. Tierhaaren	2 372	5 986	19 991	60 302
704	Gewebe, Gewirke und Gestricke aus Baumwolle	10 949	11 857	111 988	116 397
705	Gewebe, Gewirke und Gestricke aus Flachs, Hanf, Jute, etc.	1 151	1 081	11 820	11 487
706	Leder	7 249	12 842	54 591	91 259
707	Pelzfelle, gegerbt o. zuger.	54	404	459	4 078
708	Papier und Pappe	1 089 694	80 230	10 792 129	775 717
709	Sperrholz, Span- und Faserplatten, Furnierblätter u.dgl.	356 592	24 903	2 782 972	206 596
711	Glas	363 192	24 973	1 964 714	191 182
732	Kunststoffe	811 416	116 499	7 704 739	1 114 788
734	Farben, Lacke und Kitte	134 573	33 913	875 875	274 476
736	Dextrine, Gelatine und Leime	43 241	6 339	398 057	46 464
738	Sprengstoffe, Schiessbedarf und Zündwaren	5 217	6 754	50 480	47 203
740	Pharmazeutische Grundstoffe	23 421	102 595	214 374	833 577
749	Chemische Vorerzeugn., a.n.g.	515 709	102 231	5 884 729	915 372
751	Rohre aus Eisen oder Stahl	429 392	45 702	3 214 179	317 620
753	Stäbe und Profile aus Eisen oder Stahl	275 496	24 652	3 165 100	266 285
755	Blech aus Eisen oder Stahl	1 293 291	101 031	10 542 365	797 846
757	Draht aus Eisen oder Stahl	99 705	9 870	1 091 430	101 859
759	Eisenbahnoberbaumaterial	165 697	14 836	348 229	29 342
771	Halbzeuge aus Kupfer und Kupferlegierungen	45 968	28 343	463 260	278 075
772	Halbzeuge aus Aluminium	199 259	70 099	1 376 005	513 051
779	Halbzeuge aus unedlen Metallen, a.n.g.	7 834	5 845	69 581	53 091
781	Halbzeuge aus Edelmetallen	27	14 853	581	127 650
790	Vorerzeugnisse, a.n.g.	2 320	2 127	17 651	18 406
	Summe Fertigwaren-Vorerzeugn.	5 910 018	874 817	51 416 874	7 459 874
8	F e r t i g w a r e n - E n d e r z e u g n i s s e				
801	Bekleidung aus Gewirken oder Gestricken aus:				
801	Seide oder Chemiefasern	26 689	58 756	202 283	496 882
802	Wolle oder and. Tierhaaren	3 535	13 850	17 261	80 591
803	Baumwolle	32 868	53 715	334 448	598 973
804	Bekleidung aus Seide oder Chemiefasern, ausgenommen aus Gewirken od. Gestricken	24 256	57 247	212 676	508 339
805	Bekleidung aus Wolle und anderen Tierhaaren, ausg. aus Gewirken oder Gestricken	6 768	27 095	40 533	182 970
806	Bekleidung aus Baumwolle ausg. aus Gewirken oder Gestricken	35 214	70 472	319 545	702 163
807	Bekleidung aus Flachs, Hanf und dgl.	6 439	20 231	40 895	135 424
801-07	Bekleidung zusammen	135 770	301 365	1 167 641	2 705 341
808	Kopfbedeckungen	3 355	4 828	22 183	38 839
809	Textilerzeugnisse, a.n.g.	74 156	47 712	743 960	460 720
810	Pelzwaren	179	907	1 043	9 278
811	Schuhe	52 180	89 216	451 043	729 456
812	Lederwaren und Lederbekleidung (ausg. Schuhe)	27 670	31 838	270 355	304 746
813	Papierwaren	256 103	43 583	2 316 999	377 132
814	Druckerzeugnisse	74 334	26 151	800 171	232 569
815	Holzwaren (ohne Möbel)	376 333	28 271	4 024 540	296 627
816	Kautschukwaren	154 277	69 669	1 341 418	618 390
817	Waren aus Stein	98 420	7 552	890 608	72 996
818	Keramische Erzeugnisse, ohne Baukeramik	85 266	17 987	838 353	153 330
819	Glaswaren	92 847	26 773	815 817	227 659
820	Werkzeuge, Schneidwaren und EBBestecke aus unedlen Met.	16 477	29 172	178 809	279 105
823	Waren aus Kupfer und Kupferlegierungen	6 150	5 580	50 571	49 362

Noch: 3. Einfuhr Bayerns nach Warengruppen und Warenuntergruppen

Nr. d. Systematik	Warengruppe Warenuntergruppe	September 2007		Januar bis September 2007	
		dt=100 KG	1000 EUR	dt=100 KG	1000 EUR
8	Fertigwaren - Enderzeugnisse				
829	Eisen-, Blech und Metallwaren, a.n.g.	673 359	215 222	5 742 330	1 817 537
831	Waren aus Wachs oder Fetten	12 642	3 905	101 853	27 185
832	Waren aus Kunststoffen	326 847	139 881	3 002 998	1 279 122
833	Fotochemische Erzeugnisse	2 972	5 306	33 175	50 556
834	Pharmazeutische Erzeugnisse	5 607	91 751	138 527	1 431 667
835	Duftstoffe und Körperpflege- mittel	22 530	20 884	189 689	165 650
839	Chemische Enderzeugn., a.n.g.	243 783	77 025	3 183 907	736 707
841	Kraftmaschinen (ohne Motoren für Ackerschlepper, Luft- und Straßenfahrzeuge)	6 941	16 134	64 741	126 234
842	Pumpen und Kompressoren	64 126	60 166	592 525	508 769
843	Armaturen	13 647	25 201	125 533	231 434
844	Lager, Getriebe, Zahnräder und Antriebs Elemente	208 114	167 482	1 787 886	1 424 643
845	Hebezeuge und Fördermittel	99 482	49 609	1 009 293	499 779
846	Landwirtschaftliche Maschinen (einschl. Ackerschlepper)	46 672	25 921	632 878	322 183
847	Maschinen für das Textil-, Bekleidungs- und Ledergerber	13 046	13 917	87 898	94 148
848	Maschinen für das Ernährungs- gewerbe und die Tabakverarb.	4 857	5 621	31 084	41 674
849	Bergwerks-, Bau- und Baustoff- maschinen	163 124	64 848	1 364 270	548 786
850	Guss- und Walzwerkstechnik	768	628	5 065	6 188
851	Maschinen für die Be- und Verarbeitung von Kautschuk oder Kunststoffen	15 746	11 570	155 249	135 935
852	Werkzeugmaschinen	65 637	56 453	606 174	531 906
853	Büromaschinen und automatische Datenverarbeitungsmaschinen	86 088	541 560	665 745	4 681 050
854	Maschinen für das Papier- und Druckgewerbe	28 986	104 897	155 307	372 544
859	Maschinen, a.n.g.	134 336	196 177	1 065 776	1 639 939
841-59	Maschinen zusammen	951 570	1 340 183	8 349 424	11 165 212
860	Sportgeräte	21 527	21 605	232 358	166 166
861	Geräte zur Elektrizitäts- erzeugung und -verteilung	397 206	510 251	3 584 999	4 474 285
862	Elektrische Lampen und Leuchten	40 815	41 101	327 256	355 940
863	Nachrichtentechnische Geräte und Einrichtungen	14 547	138 959	138 048	1 187 736
864	Rundfunk- und Fernsehgeräte, phono- u. videotechn. Geräte	72 663	163 607	618 875	1 348 669
865	Elektronische Bauelemente	55 370	576 272	478 015	5 332 941
869	Elektrotechnische Erzeugnisse, a.n.g.	255 979	214 960	1 824 327	1 622 608
871	Medizinische Geräte und orthopädische Vorrichtungen	22 252	150 057	170 641	1 050 815
872	Mess-, steuerungs- und regelungstechnische Erzeugnisse	17 292	154 264	154 094	1 358 472
873	Optische und fotografische Geräte	4 776	39 361	46 995	479 682
874	Uhren	2 302	15 649	17 315	157 003
875	Möbel	273 634	153 279	2 448 303	1 252 134
876	Musikinstrumente	6 752	7 535	55 206	65 217
877	Spielwaren	56 510	202 764	508 892	1 851 760
878	Schmuckwaren, Gold- und Silberschmiedewaren	752	13 026	5 356	113 077
881	Schienenfahrzeuge	17 353	26 231	192 974	171 108
882	Wasserfahrzeuge	467	427	26 974	35 221
883	Luftfahrzeuge	5 329	184 676	47 821	1 712 994
884	Fahrgestelle, Karosserien, Motoren, Teile und Zubehör für Kraftfahrzeuge u. dgl.	946 812	807 949	7 651 342	6 817 534
885	Personenkraftwagen und Wohnmobile	406 725	546 269	3 240 256	4 356 000
886	Busse	3 786	749	42 616	14 572
887	Lastkraftwagen und Spezialfahrzeuge	78 204	59 241	843 731	622 210
888	Fahrräder	8 508	11 061	111 171	133 506
889	Fahrzeuge, a.n.g.	156 462	54 579	1 380 699	509 906
891	Vollständige Fabrikations- anlagen	1 422	5 355	2 177	6 692
896	Enderzeugnisse, a.n.g.	50 393	133 246	469 985	1 142 703
	Summe Fertigwaren- Enderzeugnisse	6 610 666	6 857 234	59 275 841	59 568 139
	Summe Fertigwaren	12 520 684	7 732 050	110 692 715	67 028 013
	Summe Gewerbliche Wirtschaft	46 137 884	9 004 713	426 819 920	79 350 251
901	Rückwaren	-	-	-	-
903	Ersatzlieferungen	-	-	-	-
904	Andere nicht aufgliederbare Warenverkehrs	3 328 454	813 740	28 546 780	7 091 273
	Summe insgesamt	54 623 649	10 346 581	498 729 684	90 953 253

4. Einfuhr Bayerns nach Erdteilen, Ursprungsländern und Ländergruppen

Nr. des Landes	Erdteil Ursprungsland Ländergruppe	September 2007		Januar bis September 2007	
		dt=100 KG	1000 EUR	dt=100 KG	1000 EUR
E u r o p a					
001	Frankreich	2 571 341	607 145	20 219 101	5 324 615
003	Niederlande	2 228 759	473 810	20 430 290	4 462 016
005	Italien	3 332 417	780 258	28 620 977	6 809 835
006	Vereinigtes Königreich	616 896	369 205	6 526 513	3 774 061
007	Irland	31 267	186 437	964 818	1 544 377
008	Dänemark	134 119	61 844	1 360 647	510 328
009	Griechenland	141 063	34 208	1 364 697	327 884
010	Portugal	117 066	39 010	1 091 274	367 894
011	Spanien	502 611	174 448	4 837 690	1 625 902
013	Schweden	497 680	101 263	4 846 902	963 459
014	Finnland	307 445	145 020	2 946 476	687 515
015	Osterreich	7 337 324	1 248 366	57 977 397	10 639 655
017	Belgien	1 579 945	313 871	13 484 116	2 693 371
018	Luxemburg	199 483	17 825	991 825	147 845
020	Ceuta	-	-	1 361	159
023	Melilla	-	-	0	1
024	Island	1 264	325	2 685	1 826
028	Norwegen	75 244	24 545	1 162 408	184 375
037	Liechtenstein	2 265	4 682	25 324	44 383
039	Schweiz	545 781	228 549	5 105 869	2 141 195
041	Färöer	-	-	25	29
043	Andorra	-	-	44	39
044	Gibraltar	-	-	4	5
045	Heiliger Stuhl	0	25	1	236
046	Malta	3 942	4 335	37 992	38 292
047	San Marino	82	224	1 940	3 533
052	Türkei	375 132	143 891	2 572 186	1 259 459
053	Estland	17 388	4 289	163 487	28 820
054	Lettland	101 552	9 600	784 857	77 515
055	Litauen	29 138	6 536	229 509	65 453
060	Polen	1 531 360	255 691	14 544 041	2 205 175
061	Tschechische Republik	3 379 158	645 333	25 334 095	5 569 027
063	Slowakei	728 893	204 207	6 790 982	1 385 347
064	Ungarn	887 918	423 978	8 480 120	3 824 084
066	Rumänien	197 132	95 388	1 989 198	863 044
068	Bulgarien	254 959	23 815	982 229	194 018
070	Albanien	1 945	751	23 711	9 027
072	Ukraine	55 835	13 503	687 286	156 339
073	Weißrußland (Belarus)	28 219	2 860	276 919	26 623
074	Republik Moldau	698	709	3 792	3 150
075	Russische Föderation	12 461 838	358 070	107 773 239	3 317 160
076	Georgien	741	102	2 730	1 514
077	Armenien	279	91	595	1 157
078	Aserbaidshjan	1 913 530	77 725	16 678 557	616 032
079	Kasachstan	3 797 579	161 327	46 195 058	1 797 820
080	Turkmenistan	-	-	3 533	328
081	Usbekistan	3 742	664	45 142	11 294
082	Tadschikistan	1 124	100	12 386	1 469
083	Kirgisistan	-	-	119	67
091	Slowenien	214 208	76 951	1 950 013	643 835
092	Kroatien	36 801	17 171	416 572	167 818
093	Bosnien und Herzegowina	30 345	6 439	341 595	64 073
094	Serbien und Montenegro	-	-	-	-
095	Kosovo	472	90	2 994	476
096	Mazedonien	6 755	5 212	218 370	56 142
097	Montenegro	-	-	1 050	2 082
098	Serbien	130 046	19 705	1 092 215	127 934
600	Zypern	3 604	4 480	675 625	43 261
	Summe Europa	46 416 387	7 374 077	410 272 580	64 812 374
A f r i k a					
204	Marokko	2 667	2 644	75 234	46 205
208	Algerien	833 611	36 970	3 772 622	157 266
212	Tunesien	19 921	22 202	556 529	221 416
216	Libyen	3 024 150	121 509	34 960 005	1 298 594
220	Ägypten	13 066	3 085	2 916 194	129 082
224	Sudan	640	89	33 804	5 346
228	Mauretanien	-	-	2	8
232	Mali	-	-	4 533	456
236	Burkina Faso	218	105	4 226	613
240	Niger	-	-	39	26
244	Tschad	-	-	-	-
247	Kap Verde	-	-	18	58
248	Senegal	298	71	2 329	766
252	Gambia	-	-	0	16
257	Guinea-Bissau	-	-	-	-
260	Guinea	0	1	266	189
264	Sierra Leone	188	207	3 191	2 635
268	Liberia	-	-	0	1
272	Elfenbeinküste	1 465	116	21 644	2 139
276	Ghana	700	147	8 555	885
280	Togo	95	24	1 092	213
284	Benin	-	-	1 109	107
288	Nigeria	176 104	7 682	2 455 064	94 597

Noch: 4. Einfuhr Bayerns nach Erdteilen, Ursprungsländern und Ländergruppen

Nr. des Landes	Erdteil Ursprungsland Ländergruppe	September 2007		Januar bis September 2007	
		dt=100 KG	1000 EUR	dt=100 KG	1000 EUR
A f r i k a					
302	Kamerun	-	-	1 566	271
306	Zentralafrikanische Republik	-	-	-	-
310	Äquatorialguinea	-	-	-	-
311	Sao Tome und Principe	-	-	-	-
314	Gabun	-	-	6 448	880
318	Republik Kongo	0	1	643	111
322	Demokratische Republik Kongo	107	13	2 612	285
324	Ruanda	-	-	8	7
328	Burundi	3	1	117	48
329	St. Helena u. zugehör. Geb.	-	-	-	-
330	Angola	0	1	4	32
334	Äthiopien	3	2	5 464	1 158
336	Eritrea	-	-	-	-
338	Dschibuti	-	-	-	-
342	Somalia	-	-	364	36
346	Kenia	1 154	456	8 795	2 222
350	Uganda	54	9	5 720	1 451
352	Tansania	142	54	6 350	1 503
355	Seyschellen u. zugehör. Geb.	-	-	9	13
357	Brit.Territorium im Ind.Ozean	-	-	-	-
366	Mosambik	0	1	10 593	2 870
370	Madagaskar	333	326	11 059	3 031
373	Mauritius	1 200	1 384	16 437	8 666
375	Komoren	6	4	9	6
377	Mayotte	-	-	-	-
378	Sambia	400	12	5 114	1 943
382	Simbabwe	202	127	31 710	7 486
386	Malawi	224	22	29 144	7 370
388	Südafrika	552 127	51 058	4 700 921	378 769
389	Namibia	110	39	3 970	1 320
391	Botsuana	-	-	6	45
393	Swasiland	1 185	54	6 554	319
395	Lesotho	-	-	-	-
	Summe Afrika	4 630 377	248 415	49 670 071	2 380 457
A m e r i k a					
400	USA	424 109	775 807	3 644 935	6 520 843
404	Kanada	86 818	24 082	1 056 416	248 043
406	Grönland	-	-	20	5
408	St. Pierre und Miquelon	-	-	-	-
412	Mexiko	16 481	21 505	118 497	168 394
413	Bermuda	-	-	-	-
416	Guatemala	68	65	3 824	994
421	Belize	-	-	-	-
424	Honduras	253	50	2 527	583
428	El Salvador	212	56	372	468
432	Nicaragua	29	16	4 051	779
436	Costa Rica	7 286	16 378	77 817	91 671
442	Panama	0	2	2 193	673
446	Anguilla	-	-	-	-
448	Kuba	6 967	2 140	36 864	11 011
449	St.Christoph(St.Kitts)-Nevis	17	81	134	645
452	Haiti	4	6	825	114
453	Bahamas	-	-	12	52
454	Turks- und Caicosinseln	-	-	-	-
456	Dominikanische Republik	574	552	8 049	7 684
457	Amerikan. Jungfernsinseln	48	9	49	17
459	Antigua und Barbuda	-	-	-	-
460	Dominica	-	-	-	-
463	Kaimaninseln	-	-	0	1
464	Jamaika	165	81	961	662
465	St. Lucia	0	1	0	28
467	St.Vincent und die Grenadinen	-	-	-	-
468	Britische Jungfernsinseln	-	-	-	-
469	Barbados	1 155	355	4 902	1 728
470	Montserrat	-	-	4	7
472	Trinidad und Tobago	-	-	13 962	674
473	Grenada	24	20	616	428
474	Aruba	-	-	-	-
478	Niederländische Antillen	-	-	57	136
480	Kolumbien	27 252	1 573	244 508	15 873
484	Venezuela	257 825	8 452	7 121 254	259 000
488	Guyana	1	8	5	42
492	Suriname	-	-	34	48
500	Ecuador	9 062	603	110 521	10 276
504	Peru	1 528	1 173	52 166	29 164
508	Brasilien	131 200	35 543	1 627 646	342 705
512	Chile	38 142	19 847	608 694	205 382
516	Bolivien	857	90	5 680	773
520	Paraguay	3 904	491	25 470	3 032
524	Uruguay	1 241	893	14 940	9 367
528	Argentinien	91 834	6 599	442 307	39 351

Noch: 4. Einfuhr Bayerns nach Erdteilen, Ursprungsländern und Ländergruppen

Nr. des Landes	Erdteil Ursprungsland Ländergruppe	September 2007		Januar bis September 2007	
		dt=100 KG	1000 EUR	dt=100 KG	1000 EUR
A m e r i k a					
529	Falklandinseln	-	-	2	9
	Summe Amerika	1 107 056	916 477	15 230 314	7 970 663
A s i e n					
604	Libanon	471	31	16 241	1 135
608	Syrien	923 510	33 394	5 509 773	179 120
612	Irak	-	-	422 634	15 012
616	Iran	77 285	4 461	1 133 963	56 761
624	Israel	9 180	25 524	180 061	232 301
625	Besetzte paläst.in.Gebiete	-	-	201	7
626	Osttimor	-	-	-	-
628	Jordanien	83	24	1 400	1 291
632	Saudi-Arabien	6 206	847	2 051 036	72 600
636	Kuwait	21	20	1 468	322
640	Bahrain	606	165	91 309	19 968
644	Katar	7	46	2 953	629
647	Vereinigte Arabische Emirate	1 224	1 513	94 583	17 791
649	Oman	89	80	530	2 231
653	Jemen	47 692	2 054	47 694	2 071
660	Afghanistan	0	5	3	14
662	Pakistan	8 090	5 165	78 512	43 644
664	Indien	103 504	45 267	834 965	389 849
666	Bangladesch	15 375	14 172	107 348	96 079
667	Malediven	35	20	215	136
669	Sri Lanka	5 723	4 153	35 027	24 624
672	Nepal	361	518	3 537	4 833
675	Bhutan	-	-	191	21
676	Myanmar	720	676	12 164	7 675
680	Thailand	29 854	53 602	328 222	423 509
684	Laos	72	218	1 095	3 079
690	Vietnam	22 236	19 625	299 934	199 488
696	Kambodscha	2 213	2 531	24 522	27 734
700	Indonesien	42 722	32 900	427 863	312 610
701	Malaysia	23 319	130 320	254 074	1 091 473
703	Brunei	-	-	0	11
706	Singapur	11 864	56 009	102 926	597 853
708	Philippinen	5 307	46 691	61 841	333 344
716	Mongolei	0	8	33	175
720	Volksrepublik China	938 408	811 479	9 212 200	7 482 587
724	Nordkorea	-	-	3	5
728	Südkorea	23 718	45 763	298 335	416 852
732	Japan	71 978	328 010	710 521	2 534 158
736	Taiwan	41 099	89 801	425 373	768 197
740	Hongkong	14 729	32 166	130 623	266 067
743	Macau	2 214	5 236	13 952	32 682
	Summe Asien	2 429 917	1 792 495	22 917 326	15 657 941
A u s t r a l i e n - O z e a n i e n					
800	Australien	13 508	8 557	342 802	68 703
801	Papua-Neuguinea	216	22	4 470	941
803	Nauru	-	-	-	-
804	Neuseeland	26 120	6 513	290 838	61 730
806	Salomonen	-	-	10	9
807	Tuvalu	-	-	-	-
809	Neukaledonien u. zugehör. Geb.	-	-	8	19
811	Wallis und Futuna	-	-	-	-
812	Kiribati	-	-	1	14
813	Pitcairn	-	-	-	-
815	Fidschi	-	-	706	75
816	Vanuatu	2	2	6	7
817	Tonga	1	3	8	24
819	Samoa	-	-	-	-
820	Nördl. Marianen	-	-	-	-
822	Französisch-Polynesien	-	-	0	112
823	Föder. Staaten v. Mikronesien	-	-	0	1
824	Marshall-Inseln	-	-	7	3
825	Palau	-	-	-	-
830	Amerikanisch-Samoa	-	-	9	44
831	Guam	-	-	-	-
832	Amerik. Überseeinseln, kleinere	-	-	-	-
833	Kokosinseln (Keelinginseln)	-	-	0	1
834	Weihnachtsinsel	-	-	-	-
835	Heard und McDonaldinseln	-	-	-	-
836	Norfolkinsel	-	-	-	-
837	Cookinseln	-	-	152	59
838	Niue	65	20	133	31
839	Tokelauinseln	-	-	0	1
891	Antarktis	-	-	-	-
892	Bouvetinsel	-	-	244	45
893	Südgeorg. u. d. Süd l. Sandwichins	-	-	-	-

Noch: 4. Einfuhr Bayerns nach Erdteilen, Ursprungsländern und Ländergruppen

Nr. des Landes	Erdteil Ursprungsland Ländergruppe	September 2007		Januar bis September 2007	
		dt=100 KG	1000 EUR	dt=100 KG	1000 EUR
A u s t r a l i e n – O z e a n i e n					
894	Französische Südgebiete	–	–	–	–
	Summe Australien-Ozeanien	39 912	15 117	639 393	131 819
V e r s c h i e d e n e s					
950	Schiffs- u. Luftfahrzeugbedarf	–	–	–	–
958	Nicht ermittelte Länder	–	–	–	–
	Summe Verschiedenes	–	–	–	–
	S u m m e I n s g e s a m t	54 623 649	10 346 581	498 729 684	90 953 253
I n d u s t r i a l . w e s t l . L ä n d e r					
	davon				
	EU-Länder	26 946 669	6 307 315	227 624 870	54 816 631
	dar. Euro-Länder	18 562 929	4 097 351	154 878 673	35 274 744
	EFTA-Länder	624 554	258 100	6 296 286	2 371 779
	Übrige europäische Länder	375 213	144 140	2 575 561	1 263 460
	USA und Kanada	510 927	799 889	4 701 351	6 768 886
	Übrige Länder	663 733	394 139	6 045 082	3 043 360
	Summe Industrial. westl. Länder	29 121 096	7 903 583	247 243 150	68 264 117
M i t t e l - u . o s t e u r o p . L ä n d e r					
		18 469 951	664 521	173 775 863	6 360 503
	Summe Mittel-u.osteurop. Länder	18 469 951	664 521	173 775 863	6 360 503
E n t w i c k l u n g s l ä n d e r					
	davon in				
	Afrika	4 078 250	197 357	44 969 150	2 001 688
	Amerika	596 129	116 588	10 528 963	1 201 777
	Asien	1 397 293	633 373	12 694 635	5 441 528
	Ozeanien	284	47	5 753	1 386
	Summe Entwicklungsländer	6 071 957	947 364	68 198 501	8 646 378
S t a a t s h a n d e l s l ä n d e r i n A s i e n					
		960 645	831 112	9 512 170	7 682 255
	Summe Staatshandelsländer in Asien	960 645	831 112	9 512 170	7 682 255
T i g e r l ä n d e r					
		192 612	487 252	2 029 257	4 209 917
	Summe Tigerländer	192 612	487 252	2 029 257	4 209 917